

ООО «Проект Строй ССК»

Проектный институт  
СРО МИП «РЕГИОН-ПРОЕКТ»

Многоквартирное жилое здание со  
встроенными помещениями общественного назначения  
по адресу: г. Киров, ул. Нагорная, д. 16

Рабочая документация

Ландшафтный дизайн

1030-22-ЛД

Альбом

№п/п	№ док.	Подпись	Дата

2023

ООО «Проект Строй ССК»

Проектный институт  
СРО МНП «РЕГИОН-ПРОЕКТ»

Многоквартирное жилое здание со  
встроенными помещениями общественного назначения  
по адресу: г. Киров, ул. Нагорная, д. 16

Рабочая документация

Ландшафтный дизайн

1030-22-ЛД

Альбом

Директор института

Г.Б. Пасынкова

Главный инженер проекта

С.Л. Котельникова

2023

Внесены в

Листы в альбом

Лист № 00.01

Ведомость чертежей основного комплекта ЛД.

Лист	Наименование	Примечание
1	Общие данные. Ведомость чертежей	
2	Общий план благоустройства и озеленения территории жилых зданий по адресу: г. Киров, ул. Нагорная, д. 14 и д. 16.	
3	Генплан благоустройства и озеленения территории жилого дома № 14	
4	План покрытий территории жилого дома № 14	
5	Разбивочный план покрытий территории жилого дома № 14	
6	План покрытий территории автостоянки жилого дома № 14	
7	План покрытий территории дополнительного благоустройства вне границ жилого дома № 14	
8	План озеленения и расстановки МАФ на территории жилого дома № 14	
9	План привязки деревьев и посадок массивом жилого дома № 14	
10	Генплан благоустройства и озеленения территории жилого дома № 16	
11	План покрытий территории жилого дома № 16	
12	План покрытий территории жилого дома № 16	
13	Разбивочный план покрытий территории жилого дома № 16	
14	План покрытий территории автостоянки жилого дома № 16	
15	План покрытий территории дополнительного благоустройства вне границ жилого дома № 16	
16	План озеленения и расстановки МАФ на территории жилого дома № 16	
17	План привязки деревьев и посадок массивом жилого дома № 16	
18	Генплан благоустройства и озеленения территории детской площадки	
19	План покрытий территории детской площадки	
20	Разбивочный план покрытий территории детской площадки	
21	Координаты точек покрытий детской площадки	
22	План озеленения и расстановки МАФ на территории детской площадки и территории домов №14 и №16	
23	План привязки деревьев и посадок массивом территории детской площадки	
24	Типы конструкции дорожных покрытий	
25	Типы конструкции дорожных покрытий	
26	План расстановки светильников	
27	Аналоги к ассортиментной ведомости растений	
28	Аналоги к ассортиментной ведомости растений	
29	Общие рекомендации по уходу за посадками	


1029-22-ЛД /1030-22-ЛД					
Многоквартирное жилое здание по адресу: г. Киров, ул. Нагорная, д. 14 Многоквартирное жилое здание со встроенными помещениями общественного назначения по адресу: г. Киров, ул. Нагорная, д. 16					
Изм.	К.уч.	Лист	№ док.	Подпись	Дата
Разработал	Брезгина				
Проверил	Владимиров				
ГИП	Котельникова				
ГАП					
Н.контр.					
Благоустройство и озеленение жилой среды				Стандия	Лист
				ЛД	1
Общие данные. Ведомость чертежей				ООО «Проект Строй ССК»	



Общий план благоустройства и озеленения территории жилых зданий  
по адресу: г. Киров, ул. Нагорная, д. 14 и д. 16.

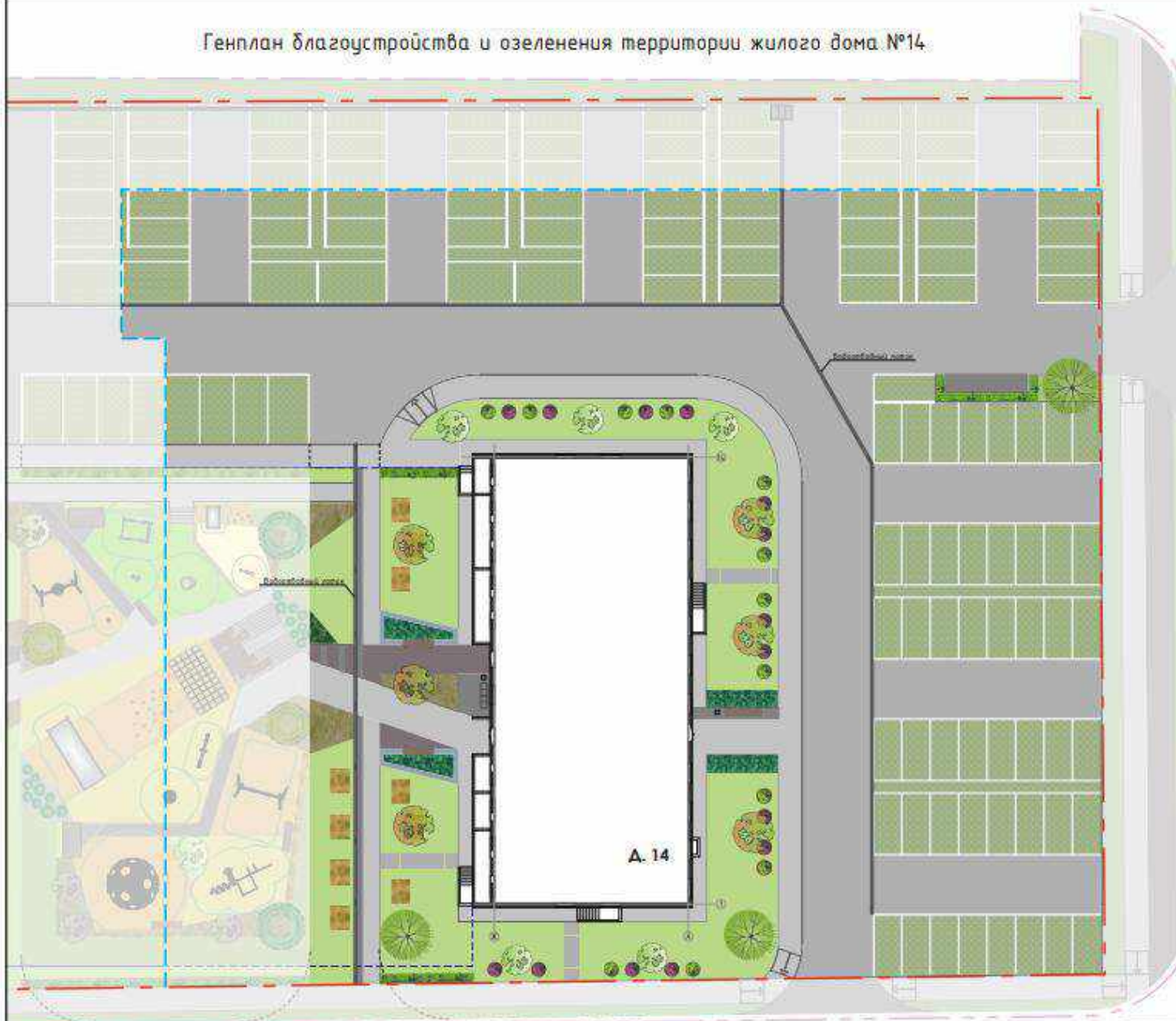


Условные обозначения:

-  - Покрытие брусчаткой
-  - Покрытие тротуары износостойкими материалами (сады, цветочники)
-  - Покрытие газонов решеткой
-  - Рядовая газонная покрытие
-  - Посадка газонная покрытие
-  - Посадка кустов/дер.
-  - Граница земельного участка, действующая под строительными надзорами жилых домов №14 и №16 по ул. Нагорная
-  - Граница территории благоустройства многоквартирных жилых домов №14 и №16
-  - Граница участка газона и проезда для проезда парковочных машин
-  - Ограждение территории Выдвинутая Мера

						1029-22-ЛД / 1030-22-ЛД		
						Мультиквартирные жилые здания по адресу: г. Киров, ул. Нагорная, д. 14 Мультиквартирные жилые здания со встроенными помещениями общественного назначения по адресу: г. Киров, ул. Нагорная, д. 16		
Имя	Фамилия	Лист	Листов	Подпись	Дата	Благоустройство и озеленение жилой среды		
Разработчик	Владимир					Лист	Лист	Листов
Проверил	Владимир					ЛД	2	
Ген. Дир.	Копельников					Общий план благоустройства и озеленения территории жилых зданий по адресу: г. Киров, ул. Нагорная, д. 14 и д. 16		
						ООО «ПромСтрой ССК»		

# Генплан благоустройства и озеленения территории жилого дома №14



- Условные обозначения:**
- Покрытие тротуарной
  - Покрытие дорожек: асфальтобетонный материал, асфальтобетонный
  - Покрытие газонной решетки
  - Рациональное газонное покрытие
  - Посадка газонной дернины
  - Посадка кустов
  - Граница земельного участка, отведенного под строительство многоквартирного жилого дома №14 и №15 по ул. Полевая
  - Граница территории благоустройства многоквартирного жилого дома №14
  - Граница участка здания и территории для проезда легковых машин
  - Ограждение территории дворового двора

**Примечания:**  
 1. План покрытия территории участка №14-4.  
 2. План покрытия территории автомобильной стоянки №14-5.  
 3. План покрытия территории за проектной земельной площадью участка №14-1.  
 4. План озеленения участка №14-6.

						<b>1029-22-ЛД</b>		
						Жилищно-коммунальное хозяйство по адресу: г. Киров, ул. Полевая, д. 24		
Имя	Фамилия	Имя	Фамилия	Имя	Фамилия	Имя	Фамилия	Имя
Разработчик	Бригадир	Прораб	Владелец	Копировщик		Благоустройство и озеленение участка №14	ЛД	З
И.И.П.						Генплан благоустройства и озеленения территории жилого дома №14	ООО «Проект Спайр ГСК»	
И.И.П.								



### План покрытий территории жилого дома №14.



### Ведомость элементов покрытий проездов, тротуаров, отмостки

Поз.	Наименование	Тип констр.	Площадь покрытия, кв. м	Примечание	Производитель
<b>Проезды и парковки из Брусчатки, тол. 80 мм</b>					
1	- Брусчатка «Полудорожник» 200х70 мм, толщ. 80 мм, цвет серый, ширина 18 м	1, 2, 3	978 кв.м		ССК
2	- Брусчатка «Полудорожник» 200х70 мм, толщ. 80 мм, цвет серый, ширина 18 м		18 кв.м		ССК
3	- Брусчатка «Полудорожник» 200х70 мм, толщ. 80 мм, цвет белый, ширина 18 м, ширина парковки 6 м, цвет парковки 180 мм	3, 4, 5	98 кв.м		ССК
4	- Брусчатка «Полудорожник» 200х70 мм, толщ. 80 мм, цвет серый, ширина 18 м	2, 3, 5	881 кв.м		ССК
<b>Тротуары и бортики из Брусчатки, тол. 80 мм</b>					
5	- плитка «Полудорожник» 200х70 мм, толщ. 80 мм, цвет серый, ширина 18 м, ширина парковки	1, 3	140 кв.м		ССК
6	- плитка «Полудорожник» 200х70 мм, толщ. 80 мм, цвет белый, ширина 18 м, ширина парковки	М	32 кв.м		ССК
<b>Тротуары и бортики из Брусчатки, тол. 80 мм</b>					
7	- плитка «Промозолотик» 400х200 мм, толщ. 40 мм, цвет серый, ширина парковочного пространства	8, 9, 10	50 кв.м		ССК
8	- плитка «Промозолотик» 400х200 мм, толщ. 40 мм, цвет серый, ширина парковочного пространства	8, 9, 10	14 кв.м		ССК
9	- плитка «Промозолотик» 400х200 мм, толщ. 40 мм, цвет серый, ширина парковочного пространства	8	4 кв.м		ССК
10	- плитка «Сити микст» 4-угол размер, толщ. 40 мм, цвет серый, ширина парковочного пространства	6, 7	40 кв.м		ССК
11	- плитка «Сити микст» 4-угол размер, толщ. 40 мм, цвет серый, ширина парковочного пространства	12	25 кв.м		ССК
12	- плитка «Промозолотик» 200х100 мм, толщ. 40 мм, цвет серый, ширина парковочного пространства	8, 9, 10	25 кв.м		ССК
<b>Отмостка дома, тол. 40 мм</b>					
13	- плитка «Кирпичик» 200х100 мм, толщ. 40 мм, цвет серый, ширина парковочного пространства		75 кв.м		ССК

### Ведомость линейных элементов покрытий

Поз.	Наименование	Тип констр.	Площадь покрытия, кв. м	Примечание	Производитель
<b>Тротуарные бордюры</b>					
1	- бетонный бордюр БР 100-20/8	1, 2, 3, 4	L=180 мм		ССК
2	- бетонный бордюр БР 100-20/8, цвет серый	1, 8, 10	L=220 мм		ССК
3	- бетонный бордюр БР 100-20/8, цвет черный	13	L=38 мм		ССК
4	- бордюр стальной оцинкованный гранит 80-250х200-100 Арт. 324125024, покрытие эмалью СС-16, 18.5х-100 Арт. 1541		L=35 мм		«Новоберинск»
5	- пластиковый бордюр 45 мм, длина 1 м, цвет желтый 25 мм	14, 15	L=85 мм		«Напильборд»
6	- бордюр резиновый «0002» черный, 10 мм, высота 100 мм, ширина 200 мм, ширина парковочного пространства		L=38 мм		«Напильборд»
7	- резиновый бордюрный элемент «Веломат Drive», Арт. 42615107, ширина парковочного пространства	1	L=38 мм		«Новоберинск»

Бордюры для тротуара, бордюры для парковки (14) - не указаны

### Ключевые обозначения

- Граница земельного участка, определенная по кадастровым документам №14/01/001/2018-01/01
- Граница территории благоустройства многоквартирного жилого дома №14
- Граница земельного участка и проезда для проезда легковой машины
- Границы территории благоустройства двора

### Примечания:

- Объем работ указан без учета стока и дренажа
- Работы по благоустройству территории выполняются в соответствии с проектом благоустройства территории
- План покрытия территории благоустройства см. в приложении №1-3
- План покрытия территории по границе земельного участка см. в приложении №1-3
- План покрытия территории по границе земельного участка см. в приложении №1-3
- Объем работ указан с учетом стока и дренажа

### Ведомость элементов покрытий территории озеленения

Поз.	Наименование	Тип констр.	Площадь покрытия, кв. м	Примечание	Производитель
<b>Покрытие декоративной дорожкой</b>					
1	- щебень, цвет серый, фракция 20-80 мм, цвет натуральный	6, 7, 8	85 кв.м		
<b>Покрытие рулонным газонным покрытием</b>					
2	- газон рулонный	1, 10, 11, 12, 13	1495 кв.м		
3	- газон рулонный (зеленый газон)	2, 3, 4, 5	980 кв.м		

### 1029-22-ЛД

Новоберинский жилой домик по адресу: г. Курск, ул. Набережная, д. 14

Изм.	Лист	Лист №12 из 12	Подпись	Дата	Внесено в проект и согласовано жилой средой	Состав	Лист	Листов
Проектировщик	Выполнитель					ЛД	4	
План покрытия территории жилого дома №14						ООО «Проект-Сервис ССК»		



# Разбивочный план покрытий территории жилого дома №14.



- Условные обозначения:**
- Покрытие асфальтовое.
  - Покрытие бордюра асфальтобетонного типа (с бордюром).
  - Покрытие бетонной плиткой.
  - Рукотенное газонное покрытие.
  - Посевное газонное покрытие.
  - Место под посадку растений.
  - Граница земельного участка, определенная под строительство многоквартирного жилого дома №14 и №15 по ул. Изюмная.
  - Границы территории благоустройства многоквартирного жилого дома №14.
  - Граница участка газонной эрозийной защиты откосов парковок и двора.
  - Ограждение территории дворового двора.

- Примечания:**
1. План покрытия территории сквера листа №2- 4.
  2. План покрытия территории за аркадой земельного участка сквера листа №2- 7.
  3. План покрытия территории дворовой площадки сквера листа №2- 10.
  4. Типы конструкций бордюров покрытия сквера листа №2- 11, 15.

						<b>1029-22-ЛД</b>			
						Многоквартирный жилой домик по адресу: г. Киреев, ул. Изюмная, д. 14			
Имя	Фамилия	Дата рождения	№ документа	Подпись	Дата	Благоустройство и озеленение жилой среды	Состав	Лист	Листов
Разработчик	Бригадир						ЛД	5	
Проектировщик	Владимир								
Ген.пр.	Воткин								
Исполнитель						ООО «Проект.Сторой.ССК»			

# План покрытий территории автостоянки жилого дома №14.



Ведомость элементов покрытий проездов, парковок, тротуаров

Поз.	Наименование	Тип констр.	Площадь покрытия, кв. м/м	Примечания	Производитель
Тротуары и проезды из Брусчатки, макс. 60 мм					
1	- плитка «Ползавийский кирпич» 200x70 мм (толщ. 60 мм, цвет серый), укладка «в замок»	1, 2, 3	325 кв.м		ССК
2	- плитка «Ползавийский кирпич» 200x70 мм (толщ. 60 мм), цвет серый, укладка «лесеночная перевалка»	1, 10	35 кв.м		ССК
3	- плитка «Ползавийский кирпич» 20x70 мм (толщ. 60 мм, цвет серый, укладка «шахматная перевалка») ковров для «Ползавийский» 1,10 м	4, 5	25 кв.м		ССК
4	- бетонные лотки дренажные, 100x100 мм (толщ. 60 мм, цвет серый)	1, 5	180 кв.м		ССК

Ведомость линейных элементов покрытий тротуаров

Поз.	Наименование	Тип констр.	Площадь покрытия, кв. м/м	Примечания	Производитель
Тротуарный и дорожный бордер					
	Проезды: Бетонный бордер, БР 100 30 15	1, 2, 4	L= 65 м/м		ССК
	Бетонный бордер БР 100 20 8	11	L= 12 м/м		ССК

Ведомость элементов покрытий территории озеленения

Поз.	Наименование	Тип констр.	Площадь покрытия, кв. м/м	Примечания	Производитель
Покрытие газонным дерном					
5	- газон голландский (семена газон)	2, 4, 5, 11	350 кв.м		

**Исходные обозначения:**

- Граница земельного участка, застроенного под строительство многоквартирного жилого дома №14 по ул. Могаря
- Граница территории благоустройства многоквартирного жилого дома №14

**Примечания:**

- 1. Объемы брусчатки указаны без учета шва и песка.
- 2. Работа по монтажу при выборе материалов благоустройства, согласована с сайтом Роспотребнадзора.

1029-22-ЛД					
Учебно-образовательный центр «Эксперт» по адресу: г. Куров, ул. Могаря, д. 24.					
Изм.	Кол.	Лист	№Дев.	Ведущий	Дата
Разработчик	Борискина				
Проверил (и)	Владимир				
ГАП	Борискин				
Исполн.					
				Стадия	Лист
				ЛД	6
				000 «Проект Эксперт ССК»	



# План покрытий территории дополнительного благоустройства вне границ жилого дома №14.

## Ведомость элементов покрытий проездов, тротуаров, отмостки

Поз.	Наименование	Тип констр.	Площадь покрытия, кв. м	Примечание	Производитель
<b>Зонд</b>					
1	- Асфальтобетонная покрытие 2-го слоя 200 см, выт. нагр. II по ГОСТ 9048-84		85 кв.м		ССК
<b>Тротуары и бордюры из брусчатки, тол. 80 мм</b>					
2	- плитка «Класс-Делюкс» серая 200x70 мм, толщ. 60 мм, абет серый укладка методом «паркетная»	II	335 кв.м		ССК
3	- плитка «Класс-Делюкс» серая 200x70 мм, толщ. 60 мм, абет коричневый, укладка методом «паркетная»	II	105 кв.м		ССК

## Ведомость линейных элементов покрытий

Поз.	Наименование	Тип констр.	Площадь покрытия, кв. м	Примечание	Производитель
<b>Тротуарные бордюры</b>					
	- бетонный бордюр БР 100 30-15		L= 45 м		ССК
	- бетонный бордюр БР 100 20-8, абет серый	II	L= 310 м		ССК

## Ведомость элементов покрытий территории озеленения

Поз.	Наименование	Тип констр.	Площадь покрытия, кв. м	Примечание	Производитель
<b>Покрытие газона</b>					
4	- газон полевой (зеленый газон)	II	370 кв.м		



Примечание:  
 1. Облицовка тротуаров участка без учета плана и разреза.  
 2. Либо не выполняются при условии сохранения благоустройства, согласованного с отделом благоустройства администрации.  
 3. Тип конструкции бордюра по форме профиля изделия АБ- 20, 25.  
 4. План покрытия территории инвентаризация АБ- 1.

### Желтые обозначения

- Граница земельного участка, определенного по сведениям о недвижимости, кадастровой №14 и №15 по ул. Напарная.
- Граница территории дополнительного благоустройства вне границ, определенного по сведениям о недвижимости земельного участка №14 по ул. Напарная.
- Граница граница газона и тротуаров без привязки к покрытию газона.

<b>1029-22-04</b>					
Инженерная жилая застройка по адресу: г. Киров, ул. Напарная, д. 14					
Изм.	Лист	Листов	№ докум.	Подпись	Дата
Разработал:	Брезина				
Проверил:	Владимиров				
Диз.	Богачевых				
САП					
Исполн.					
Благоустройство и озеленение жилой среды			Состав	Лист	Листов
План покрытий территории дополнительного благоустройства вне границ жилого дома №14			ЛД	7	
ООО «ПромСтрой ССК»					



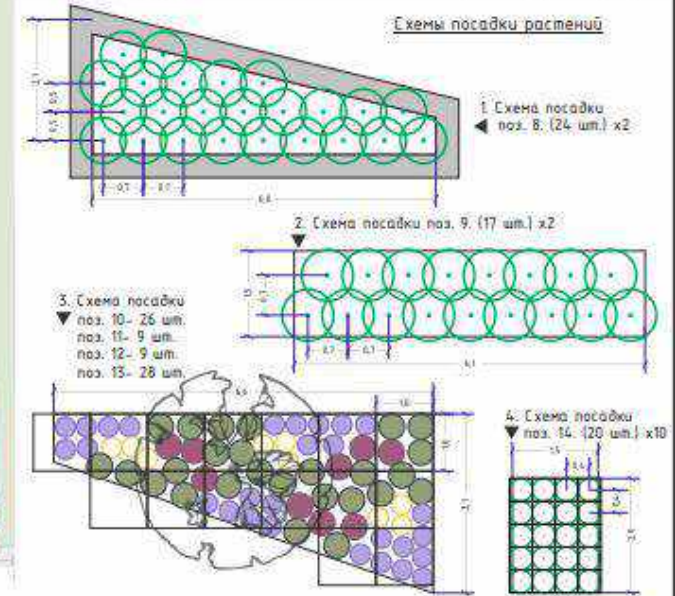
# План озеленения и расстановки МАФ на территории жилого дома №14.



## Ведомость элементов озеленения

Поз.	Словное обозначение	Наименование породы и видо насаждения	Высота (см), упаковка	Кол-во, шт./
<b>Деревья и кусты</b>				
1.		Липа мелколистная	(250-300) W800-80	1
2.		Клен остролистный «Друмонд»	(250-300) W800-80	2
3.		Клен Глинка	(200-250) W800	4
4.		Сирень обыкновенная «Полки горки»	(150-200) W800	5
5.		Примула махровая «Белый океан»	(40-60) С5	14
6.		Дерен белый «Байера Жемчуг»	(40-60) С5	12
7.		Кизильник блестящий	(40-60) С5	50
8.		Гортензия метельчатая «Лила» «Лодж»	(40-60) С5	48
9.		Гортензия метельчатая «Клэппера Даймонд»	(40-60) С5	36
10.		Обелиска «Микадо»	С5	18
11.		Тисовидная обелиска «Фрэнки Веллинг»	С5	27
12.		Крыжовник «Маркиза» «Маркиза Жюль»	С5	24
13.		Гортензия «Морозен»	С5	14
14.		Вейлабер «Блюбер» «Блюбер»	С5	280
15.		Стефанандра «Пурпурный»	(40-60) С5	8

## Схемы посадки растений



### Словные обозначения

- Граница земельного участка, утвержденного под строительство многоквартирного жилого дома №14 и №16 по ул. Назарова
- Граница территории благоустройства многоквартирного жилого дома №14
- Граница озелененной территории и территории для проведения пожарных маневров
- Границы территории выделенного двора

### Примечания

- Линии на плане обозначают три варианта планировки территории и оборудования территории благоустройства и озеленения многоквартирного жилого дома №14 и №16 по ул. Назарова
- Посадочный материал озеленения см. в приложении №1 к проекту
- Посадочный материал озеленения см. в приложении №2 к проекту
- Посадочный материал озеленения см. в приложении №3 к проекту
- Посадочный материал озеленения см. в приложении №4 к проекту
- Посадочный материал озеленения см. в приложении №5 к проекту
- Посадочный материал озеленения см. в приложении №6 к проекту
- Посадочный материал озеленения см. в приложении №7 к проекту
- Посадочный материал озеленения см. в приложении №8 к проекту
- Посадочный материал озеленения см. в приложении №9 к проекту
- Посадочный материал озеленения см. в приложении №10 к проекту
- Посадочный материал озеленения см. в приложении №11 к проекту
- Посадочный материал озеленения см. в приложении №12 к проекту
- Посадочный материал озеленения см. в приложении №13 к проекту
- Посадочный материал озеленения см. в приложении №14 к проекту
- Посадочный материал озеленения см. в приложении №15 к проекту
- Посадочный материал озеленения см. в приложении №16 к проекту
- Посадочный материал озеленения см. в приложении №17 к проекту
- Посадочный материал озеленения см. в приложении №18 к проекту
- Посадочный материал озеленения см. в приложении №19 к проекту
- Посадочный материал озеленения см. в приложении №20 к проекту
- Посадочный материал озеленения см. в приложении №21 к проекту
- Посадочный материал озеленения см. в приложении №22 к проекту
- Посадочный материал озеленения см. в приложении №23 к проекту
- Посадочный материал озеленения см. в приложении №24 к проекту
- Посадочный материал озеленения см. в приложении №25 к проекту
- Посадочный материал озеленения см. в приложении №26 к проекту
- Посадочный материал озеленения см. в приложении №27 к проекту
- Посадочный материал озеленения см. в приложении №28 к проекту
- Посадочный материал озеленения см. в приложении №29 к проекту
- Посадочный материал озеленения см. в приложении №30 к проекту
- Посадочный материал озеленения см. в приложении №31 к проекту
- Посадочный материал озеленения см. в приложении №32 к проекту
- Посадочный материал озеленения см. в приложении №33 к проекту
- Посадочный материал озеленения см. в приложении №34 к проекту
- Посадочный материал озеленения см. в приложении №35 к проекту
- Посадочный материал озеленения см. в приложении №36 к проекту
- Посадочный материал озеленения см. в приложении №37 к проекту
- Посадочный материал озеленения см. в приложении №38 к проекту
- Посадочный материал озеленения см. в приложении №39 к проекту
- Посадочный материал озеленения см. в приложении №40 к проекту
- Посадочный материал озеленения см. в приложении №41 к проекту
- Посадочный материал озеленения см. в приложении №42 к проекту
- Посадочный материал озеленения см. в приложении №43 к проекту
- Посадочный материал озеленения см. в приложении №44 к проекту
- Посадочный материал озеленения см. в приложении №45 к проекту
- Посадочный материал озеленения см. в приложении №46 к проекту
- Посадочный материал озеленения см. в приложении №47 к проекту
- Посадочный материал озеленения см. в приложении №48 к проекту
- Посадочный материал озеленения см. в приложении №49 к проекту
- Посадочный материал озеленения см. в приложении №50 к проекту

### 3. Схема посадки

- поз. 10- 34 шт.
- поз. 11- 9 шт.
- поз. 12- 9 шт.
- поз. 13- 24 шт.



### 6. Схема посадки

- поз. 10- 18 шт.
- поз. 11- 9 шт.
- поз. 12- 6 шт.
- поз. 13- 22 шт.



### 7. Схема посадки

- поз. 15. (8 шт.)



1029-22-ЛД					
Многоквартирный жилой дом по адресу: г. Киров, ул. Назарова, д. 14					
Имя	Фамилия	Имя	Фамилия	Имя	Фамилия
Разработка	Борисова	Получено			
Проверка	Владимиров	Согласовано			
Г/П	Копылова				
Исполнитель					
Благоустройство и озеленение жилого двора					
ЛД					
8					
ООО «Проект-Спейс ЕСПР ССК»					



План привязки деревьев и посадок массивом территории жилого дома №14.



- Символьные обозначения:**
- посадки массивом
  - Рулонный газонное покрытие
  - Граница земельного участка, обеспеченная под строительство многоквартирного жилого дома №14 и №15 по ул. Назарова
  - Граница территории возмездного некоммерческого жилого дома №14
  - Граница участка газона и прохода для газонокосильщика
  - Ограждение территории будущего двора

**Примечания:**  
 1. Лейка на соответствие при выборе типа архитектурной формы и обработки, материалов облицовки и кровли, материала, соответствия с объектом благоустройства участка.  
 2. План озеленения территории номера типа ЛД-8.  
 3. План озеленения и расстановки МАФ на территории детской площадки и территории домов №14 и №15 (смотри лист ЛД-12)

						<b>1029-22-ЛД</b>			
						Многоквартирный жилой домик по адресу: г. Киев, ул. Назарова, д. 14			
Имя	Ф.И.О.	Долг	Место	Подпись	Дата	Благоустройство и озеленение жилой среды	Степень	Возраст	Листов
Разработчик	Владимир						ЛД	9	
Проверил	Владимир								
Ген. Дир.	Владимир								
Ген. Дир.						План привязки деревьев и посадок массивом территории жилого дома №14	ООО «Проект Старый ССКО»		

# Генплан благоустройства и озеленения территории жилого дома №16



### Цветовые обозначения

- Покрытие брусчаткой
- Покрытие дорожки каменноблочными плитами (кальцит, колотый гранит)
- Покрытие газонной дерниной
- Равнинное газонное покрытие
- Покрытие газонное покрытие
- Плато для газона
- Граница земельного участка, обеспечивающего строительство многоквартирного жилого дома №16 и №16а по ул. Нагорная
- Граница территории благоустройства многоквартирного жилого дома №16
- Границы озелененных зон и граница для прохода пешеходов на газон
- Границы озелененных зон и граница для прохода пешеходов на газон

А. 16

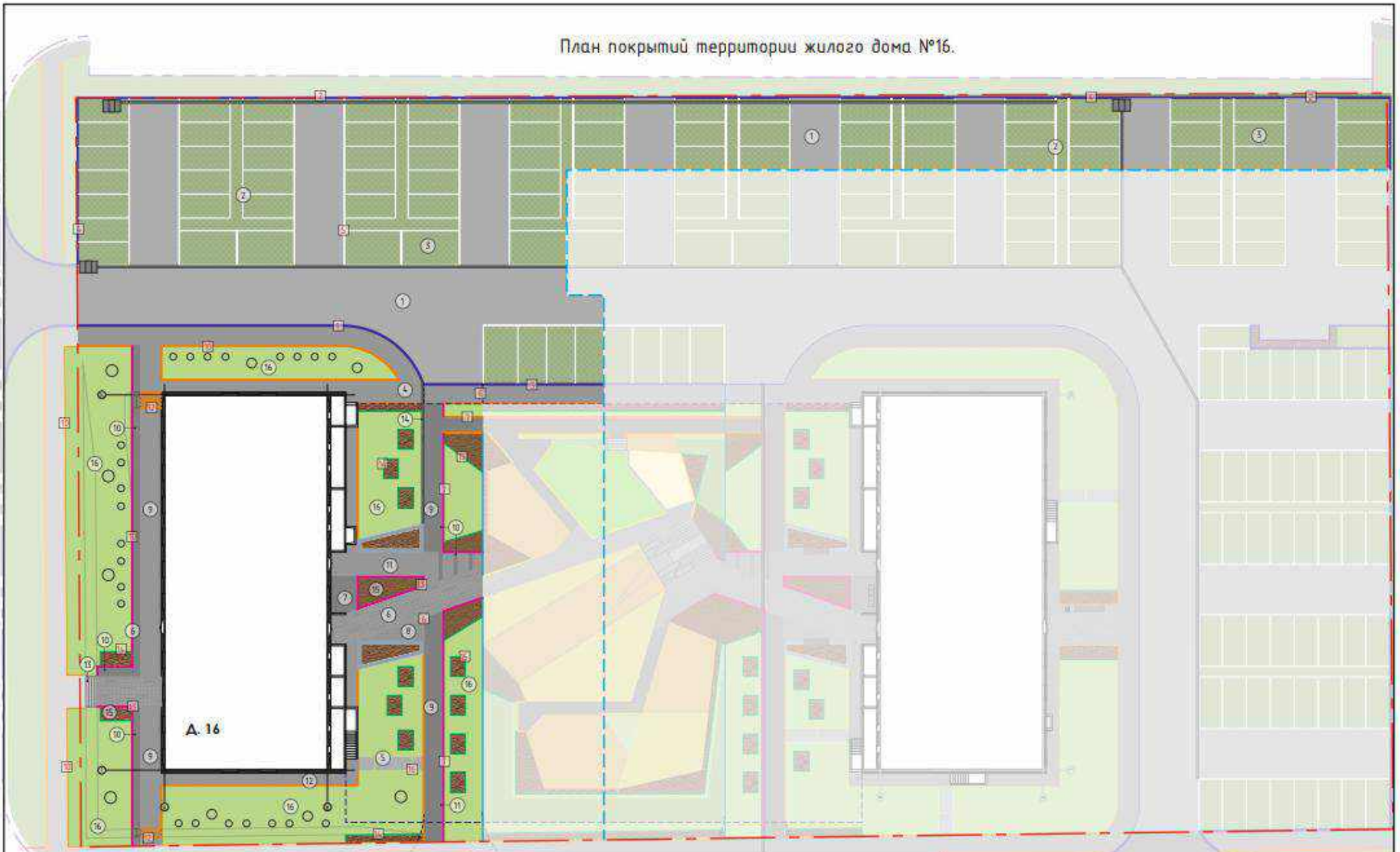
### Примечания:

1. План покрытия территории см. листы ЛД-11, ЛД-12;
2. План покрытия территории озелененной см. листы ЛД-14, ЛД-15;
3. План озелененной территории по границам земельного участка см. листы ЛД-16, ЛД-17;
4. План озелененной см. листы ЛД-18, ЛД-19.

						1030-22-ЛД			
						Многоквартирный жилой дом с обеспечением коммунального обслуживания населения по адресу: г. Караг., ул. Нагорная, д. 16			
Имя	Фамилия	Лист	№ докум.	Подпись	Дата	Благоустройство и озеленение жилой среды	Страниц	Лист	Листов
Разработчик	Воздвиг						ЛД	10	
Проверил	Владимиров								
ГАП	Копыльщикова					Генплан благоустройства и озеленения территории жилого дома №16			
Исполн.						ООО «Проекты Строй ССК»			



# План покрытий территории жилого дома №16.



### Примечания:

1. Облицовка фасадов здания для цветного камня и керамики
2. Ландшафт озеленения при помощи натуральных биологических объектов, соответствующих климату и экологии района, при условии отсутствия
3. План покрытия территории объекта с учетом сметы, лист 02-16
4. План покрытия территории за пределами земельного участка с учетом сметы, лист 03-16
5. План покрытия территории объекта с учетом сметы, лист 04-16
6. План покрытия территории объекта с учетом сметы, лист 05-16

### Условные обозначения:

- Граница земельного участка, соблюдение под-справочности инженерных сетей №16 с №16 по ул. Назарова
- Граница территории биологического инженерного здания №16
- Граница участка газона и территории для хранения техники
- Ограждение территории биологического объекта

						<b>1030-22-АД</b>					
						Инженерное здание с биологическим объектом, объект адрес: ул. Назарова, д. 16					
Имя	Фамилия	Имя	Фамилия	Имя	Фамилия	Имя	Фамилия	Имя	Фамилия	Имя	Фамилия
Разработчик	Владимир	Владимир	Владимир	Владимир	Владимир	Владимир	Владимир	Владимир	Владимир	Владимир	Владимир
Проверка	Владимир	Владимир	Владимир	Владимир	Владимир	Владимир	Владимир	Владимир	Владимир	Владимир	Владимир
ГАП	Владимир	Владимир	Владимир	Владимир	Владимир	Владимир	Владимир	Владимир	Владимир	Владимир	Владимир
						Биологический объект и инженерное здание					
						План покрытия территории жилого дома №16					
						Лист			Лист		
						1/Д			11		
						ООО «Тройка Сервис ССК»					
						Исполнитель					

## План покрытий территории жилого дома №16.

Ведомость элементов покрытий проездов, тротуаров, отмостки

Поз.	Наименование	Тип констр.	Площадь покрытия, кв. м	Примечания	Производитель
<b>Проезды и парковки из брусчатки, шаг 80 мм</b>					
1	- брусчатка «Полтавский карлик», 230х70 мм, длина 80 мм, цвет серый, укладка «в замок»	1, 2, 5	520 кв.м		ССК
2	- брусчатка «Полтавский карлик», 230х70 мм, длина 80 мм, цвет белый, укладка «полтавская парковка» (центр для инвалидов 2х40 м)	3, 4, 5	45 кв.м		ССК
3	- бетонная тротуарная плитка, 600х400 мм, длина 80 мм, цвет серый	3, 4, 5	650 кв.м		ССК
<b>Тротуары и бортики из брусчатки, шаг 80 мм</b>					
4	- плитка «Полтавский карлик», 230х70 мм, длина 80 мм, цвет серый, укладка «полтавская парковка»	1, 11	95 кв.м		ССК
5	- плитка «Полтавский карлик», 230х70 мм, длина 80 мм, цвет белый	3	7 кв.м		ССК
<b>Тротуары и бортики из брусчатки, шаг 60 мм</b>					
6	- плитка «Провансальник», 400х200 мм, длина 60 мм, цвет серый, укладка «краснокаменная парковка»	8, 9, 10	50 кв.м		ССК
7	- плитка «Провансальник», 400х200 мм, длина 60 мм, цвет черный, укладка «краснокаменная парковка»	8, 9, 10	15 кв.м		ССК
8	- плитка «Провансальник», 400х200 мм, длина 60 мм, цвет коричневый, укладка «краснокаменная парковка»	8	7 кв.м		ССК
9	- плитка «Тата-касти», в шпале размер: длина 60 мм, цвет серый. Слоты: 6 мм (узелки)	8, 9, 10	125 кв.м		ССК
10	- плитка «Тата-касти», в шпале размер: длина 60 мм, цвет черный. Слоты: 6 мм (узелки)	7, 10	70 кв.м		ССК
11	- плитка «Кирочик» 200х100 мм, длина 60 мм, цвет коричневый, укладка «полтавская парковка»	8, 9, 10	30 кв.м		ССК
<b>Отмостка бетона, шаг 40 мм</b>					
12	- плитка «Кирочик» 200х100 мм, длина 40 мм, цвет серый, укладка «полтавская парковка»		100 кв.м		ССК
13	- плитка «Полтавский карлик», 230х70 мм, длина 80 мм, цвет серый		9 кв.м		ССК

Ведомость линейных элементов покрытий

Поз.	Наименование	Тип констр.	Площадь покрытия, кв. м	Примечания	Производитель
<b>Тротуарные бордюры</b>					
		1, 2, 3, 4	1,4 175 кв.м		ССК
		1, 10	1,4 170 кв.м		ССК
		1, 10	1,4 180 кв.м		ССК
			1,4 50 кв.м		«Стандартборд»
		3, 4, 5	1,4 70 кв.м		«Стандартборд»
			1,4 80 кв.м		«Стандартборд»
14	- бордюр стальной оцинкованный, размер: 61-250х6-200-1140, Арм. 32х1250210, с кабельной канавкой СС-40 18,5х140 Арм. 32х1		1,4 75 кв.м		«Стандартборд»

[Деталь для заказа бордюра в формате PDF-документа](#)

Ведомость элементов покрытий территории озеленения

Поз.	Наименование	Тип констр.	Площадь покрытия, кв. м	Примечания	Производитель
<b>Покрытие декоративной корой</b>					
15	- кора, кора сосны, фракция 25-80 мм, цвет натуральная	15, 16, 17	85 кв.м		
<b>Покрытие рулонным газоном</b>					
16	- газон луговой	7, 10, 14, 15, 11	560 кв.м		
17	- газон луговой (зеленый газон)	7, 9, 4, 5	750 кв.м		

- Примечания:
1. Объем брусчатки указан для укладки в замок.
  2. Работы по устройству тротуаров, бордюров, отмостки выполняются с учетом доклада проектной организации.
  3. Объем покрытия территории указан по смете, лист 12-5.
  4. План территории по дорожным знакам указан по смете, лист 12-7.
  5. Титул инженерной документации указан по смете, лист 12-25, 24.
  6. Указан объем работ по смете 11.

10.30-22-ЛД					
Инженерное решение здания с устройством ландшафтного озеленения на объекте по адресу: г. Киров, ул. Народная, д. 16					
Имя	Куч	Лист	№ доку	Получил	Дата
Разработал	Бригадир				
Проверил	Владелец				
Ген	Контрактор				
План территории озеленения жилого дома №16		Степан	Лист	Листов	
		ЛД	12		
ООО «Тройка Сервис ССК»					



# Разбивочный план покрытий территории жилого дома №16.

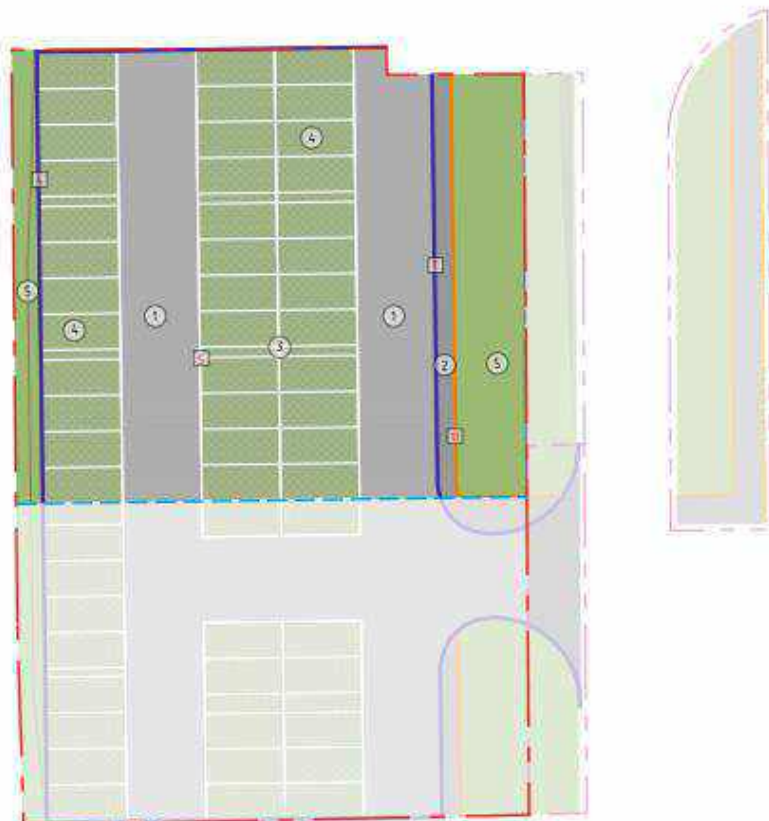


- Символы, условные знаки:**
- Плиты бетонные
  - Плиты асфальтовые
  - Газон
  - Газон с цветочными клумбами
  - Газон с кустарниками
  - Газон с деревьями
  - Газон с цветочными клумбами и кустарниками
  - Газон с деревьями и кустарниками
  - Газон с деревьями, кустарниками и цветочными клумбами
  - Газон с деревьями, кустарниками, цветочными клумбами и водоемом
  - Газон с деревьями, кустарниками, цветочными клумбами, водоемом и фонтаном
  - Газон с деревьями, кустарниками, цветочными клумбами, водоемом, фонтаном и игровой площадкой
  - Газон с деревьями, кустарниками, цветочными клумбами, водоемом, фонтаном, игровой площадкой и спортивной площадкой

- Примечания:**
1. План покрытия территории см. лист ДБ-10, ДБ-11, ДБ-12.
  2. План покрытия территории от дренажа земельного участка см. лист ДБ-10, ДБ-11.
  3. План покрытия территории бетонной плиткой см. лист ДБ-10, ДБ-11.
  4. Типы изгородей, бордюры покрытия см. лист ДБ-10, ДБ-11, ДБ-12.

						<b>10.50-22-ЛД</b>					
						Участок территории жилого здания по адресу: г. Киров, ул. Нагорная, д. 16					
						Безопасность и благоустройство жилой среды					
						Разбивочный план покрытия территории жилого дома №16			ООО «Проект Спирт ЕСК»		
Исполн.	Провер.	Инж.	Инж.	Инж.	Инж.	Лист	Лист	Лист	Лист	Лист	Лист
						ЛД	13				

## План покрытий территории автостоянки жилого дома №16.



### Условные обозначения:

- Границы земельного участка, указанного над территорией многоквартирного жилого дома №16 по ул. Нагорная.
- Границы территории благоустройства многоквартирного жилого дома №16.

### Примечания:

1. Объемы работ указаны без учета воды и песка.
2. Работы не выполняются при заказе материалов благоустройства, соответствующих условиям благоустройства территории.

### Ведомость элементов покрытий проездов, парковок, тротуаров

Поз.	Наименование	Тип констр.	Площадь покрытия, кв. м	Примечание	Производитель
Тротуары и проезды из брусчатки, шаг 80 мм					
1	- плитка «Колонийский камень» 210x70 мм, толщина 30 мм, цвет серый, укладка «шахматная парковка»	I, II	220 кв.м		ССК
2	- плитка «Колонийский камень» 210x70 мм, толщина 30 мм, цвет серый, укладка «шахматная парковка»	I, II	30 кв.м		ССК
3	- плитка «Колонийский камень» 210x70 мм, толщина 30 мм, цвет серый, укладка «шахматная парковка»	I, II	40 кв.м		ССК
4	- Мелкая фракция гранита, 600x100 мм, толщина 30 мм, цвет серый	I, II	34 кв.м		ССК

### Ведомость линейных элементов покрытий тротуаров

Поз.	Наименование	Тип констр.	Площадь покрытия, кв. м	Примечание	Производитель
Тротуарный и дорожный бордер					
	Проезд: Бетонный бордер БР 100.20.15	I, II	1,7 кв.м		ССК
	Бетонный бордер БР 100.20.8	II	1,7 кв.м		ССК

### Ведомость элементов покрытий территории озеленения

Поз.	Наименование	Тип констр.	Площадь покрытия, кв. м	Примечание	Производитель
Покрытие газонной травой					
5	- трава газонной (зеленая лужайка)	I, II	440 кв.м		

### План покрытия территории автостоянки жилого дома №16

<b>1030-22-ЛД</b>					
Многоквартирное жилое здание со встроенными помещениями общественного назначения по адресу: г. Киров, ул. Нагорная, д. 16					
Имя	Фамилия	Долг	Место	Подпись	Дата
Разработчик	Брилликов				
Проверен	Виноградов				
Лист	Колоний				
И.А.П.					
Исполнитель					
Безопасность и озеленение жилого двора				Лист	14
План покрытия территории автостоянки жилого дома №16				ООО «Проект Сервис ССК»	



## План покрытий территории дополнительного благоустройства вне границ жилого дома №16.



Ведомость элементов покрытий проездов, тротуаров, отмостки

Поз.	Наименование	Тип констр.	Площадь покрытия, кв. см.	Примечание	Производитель
Земля					
1	- Асфальтобетонное покрытие 2-х слоев 2х5 см, слой 5, марка 8 по ГОСТ 304-84		49 кв.м.		ССК
Тротуары и бортики из брусчатки, толщ. 80 мм					
2	- плитка «Голландский квартал» 23х33 мм (толщ. 80 мм); цвет серый, фактура «голландская парковка»	10, 11	110 кв.м.		ССК

Ведомость линейных элементов покрытий

Поз.	Наименование	Тип констр.	Площадь покрытия, кв. см.	Примечание	Производитель
Тротуарный бортики					
	- Витонный бортик БР 100.30.15		1: 25 кв.м.		ССК
	- Витонный бортик БР 100.20.8, «белый камень»	16, 17	1: 105 кв.м.		ССК

Ведомость элементов покрытий территории озеленения

Поз.	Наименование	Тип констр.	Площадь покрытия, кв. см.	Примечание	Производитель
Покрытие газона					
4	- газон полевой (семена газона)	11	476 кв.м.		

**Примечания:**

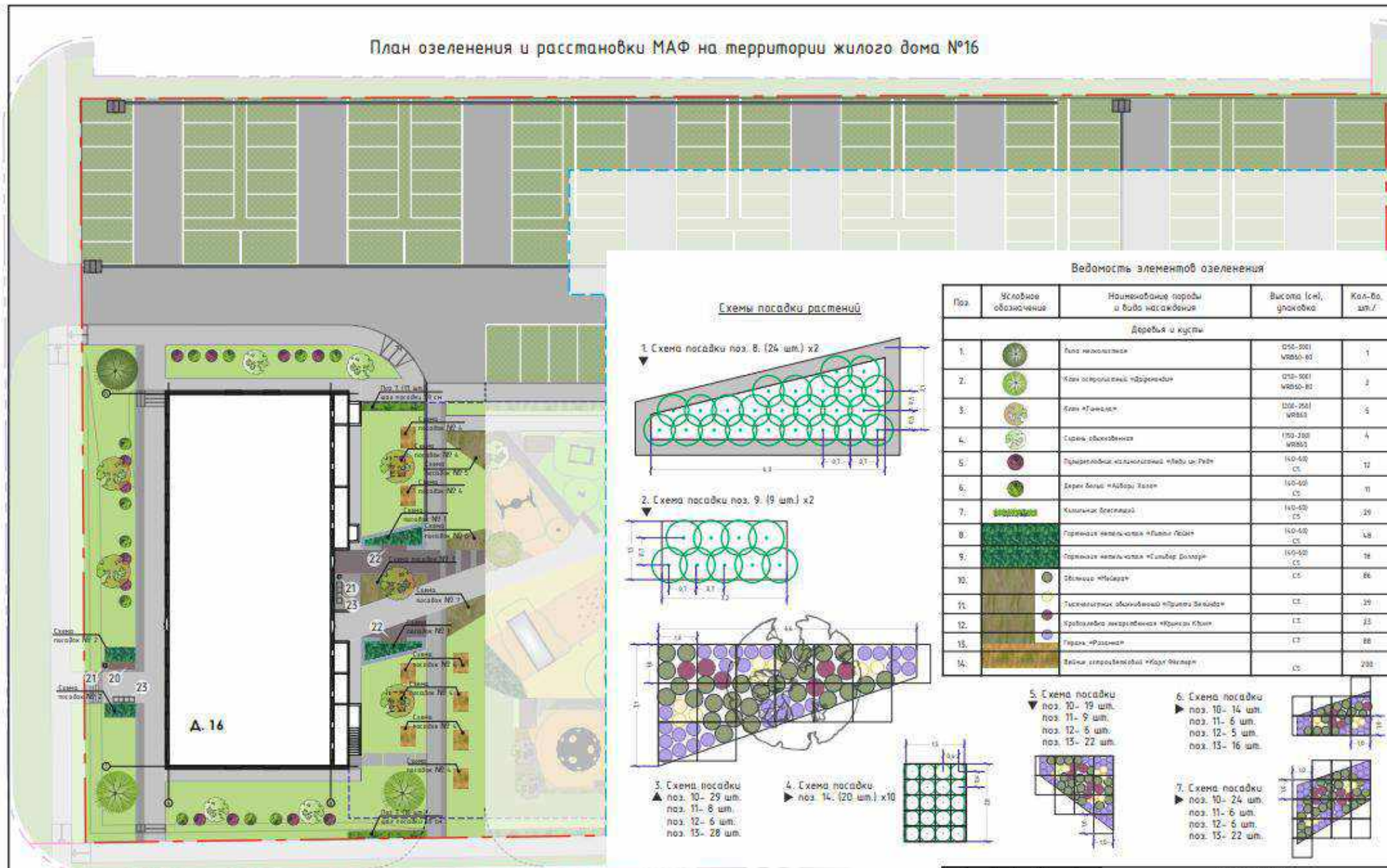
- 1 Объем брусчатки указан без учета клея и песка.
- 2 Объем не указан при выборе материала благоустройства, изготавливать с учетом дозирования проектной организацией.
- 3 Тип конструкции бортика покрытия тротуара указ. ПР-30, 25.
- 4 План покрытий территории отведен под ПЗ-11, 17.

**Условные обозначения:**

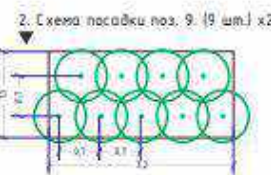
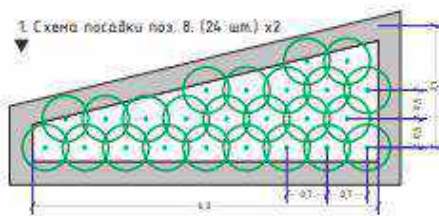
- Граница земельного участка, установленного под строительство многоквартирного жилого дома №16 и №18 по ул. Пискаревка.
- Граница территории дополнительного благоустройства вне границ, установленного под строительство многоквартирного жилого дома №16 по ул. Пискаревка.
- Граница участка газона и тротуара для проезда покрытия тротуара.

1030-22-ЛД					
Многоквартирный жилой дом с комплексом помещений общественного назначения по адресу: г. Курово, ул. Пискаревка, д. 16					
Имя	Класс	Диск	Роль	Подпись	Дата
Разработчик	Визирова				
Проверка	Владимирова				
ГАП	Кольчикова				
И.о.инж.					
Безопасность труда и озеленение жилой среды				Статус	Лист
План территории дополнительного благоустройства вне границ жилого дома №16				ЛД	15
ООО «Тройка Спайр ССК»					

# План озеленения и расстановки МАФ на территории жилого дома №16

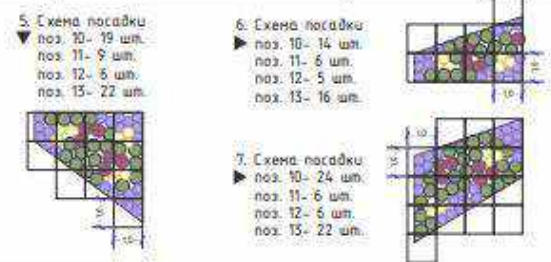


## Схемы посадки растений



## Ведомость элементов озеленения

Поз.	Условное обозначение	Наименование породы и вида насаждения	Высота (см), уловобка	Кол-во, шт./
Деревья и кусты				
1.		Плод. листопадная	050-300 УР500-01	1
2.		Кусты остролиственный «барбарис»	070-300 УР500-01	3
3.		Кусты «Гортензия»	120-250 УР800	6
4.		Сирень обыкновенная	150-300 УР800	4
5.		Привитые гибридные «лилия» и «фиалка»	140-400 С5	12
6.		Деревья «Алибаба»	140-200 С5	11
7.		Кусты «Бегония»	140-500 С5	29
8.		Гортензия «метельчатая» «Лилия» «Белая»	150-400 С5	18
9.		Гортензия «метельчатая» «Сильвер» «Белая»	150-400 С5	18
10.		Обложка «Мушкетер»	С5	86
11.		Листопадные «обложка» «Ирисы» «Белая»	С5	39
12.		«Кристалл» «Амариллис» «Красный» «Красный»	С5	23
13.		Гортензия «Розовая»	С5	88
14.		Лилия «Сиреневая» «Ирисы» «Белая»	С5	200



**Примечания:**

1. План не является при заказе или организации форм и оборудования, материалов, изделий, конструкций и поставщиков материалов, конструкций и изделий. Визуально представлены варианты.
2. План озеленения территории с учетом плана ЛД-16, 17.
3. План озеленения территории с учетом плана ЛД-17.
4. План озеленения и расстановки МАФ на территории жилой застройки и территории бань №16 и №18 с учетом плана ЛД-22.
5. План озеленения и расстановки МАФ на территории жилой застройки ЛД-17.

**Условные обозначения:**

- Граница земельного участка, сформированная под строительство многоквартирного жилого дома №16 и №18 на ул. Исаковского
- Границы территории благоустройства многоквартирного жилого дома №16
- Границы земельного участка и территории для строительства объектов недвижимости
- Озелененная территория благоустройства объекта

1030-22-ЛД					
Имя	Фамилия	Имя	Фамилия	Подпись	Дата
Разработчик	Бригадир	Визуализатор	Визуализатор		
Проверка	Визуализатор	Визуализатор	Визуализатор		
Г/П					
Л/Д					
Исполнитель					

Информационная карта здания со сведениями о назначении объекта, адресом, кадастровым номером, дата, №

Видеоуслугами и озеленением жилого здания

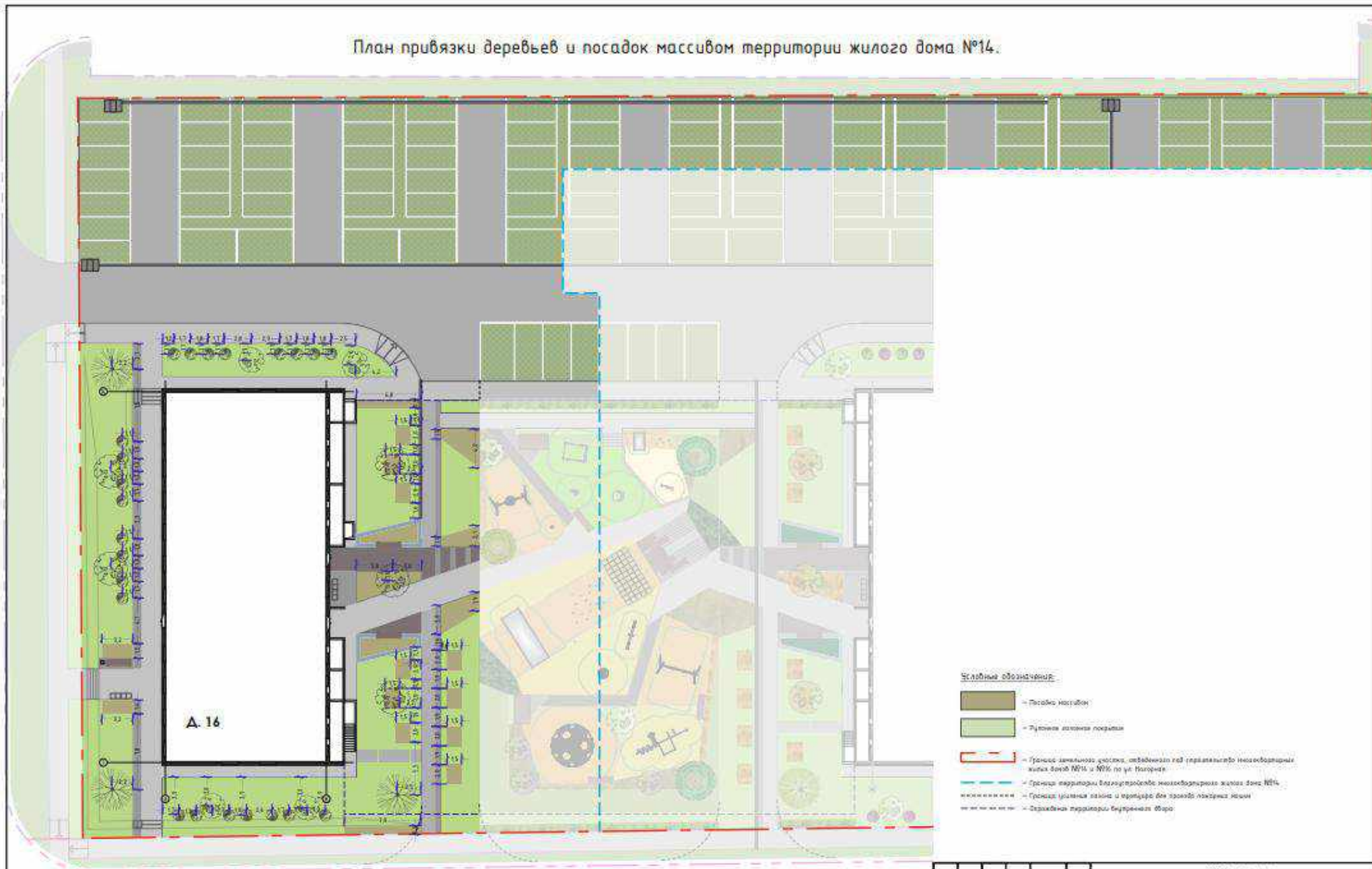
План озеленения и расстановки МАФ на территории жилого дома №16

Лист	16
Листов	16

ООО «Проект-Строй-ССК»



План привязки деревьев и посадок массивом территории жилого дома №14.



А. 16

**Примечания:**  
 1. Выбор не садовыми при зонировании ландшафта, материалы благоустройства и ландшафтного материала, озеленения с учетом выбора проектного участка.  
 2. План озеленения территории см. лист ЛД-16.  
 3. План озеленения и расстановки ИФР на территории детских площадок и территории домов №16 и №18 см. лист ЛД-17.

						<b>1030-22-ЛД</b>				
						Многоквартирный жилой дом по адресу: г. Киров, ул. Мухоморова, д. 16				
Имя	К.п.ч.	Д.к.ч.	Р.д.ч.	Подпись	Дата	Благоустройство и озеленение жилой среды		Страниц	Лист	Листов
Разработчик								ЛД	17	
Проверка										
Д.п.п.										
И.к.п.										
						План привязки деревьев и посадок массивом территории жилого дома №16		ООО «СтройСпейс ССК»		

# Генплан благоустройства и озеленения территории детской площадки.



- Система озеленения**
- Покрытие брусчаткой
  - Покрытие бордюром, выделенными площадками (улицы, газончики)
  - Покрытие газонной решеткой
  - Песок
  - Гибридная прокладка брусчаткой
  - Ручное газонное покрытие
  - Посадки кустов
  - Граница земельного участка, подлежащего под строительство многоквартирных жилых домов №14 и №16 по ул. Назарова
  - Граница территории благоустройства многоквартирного жилого дома №14
  - Граница участка земли и проезда для проезда пожарной машины
  - Ограждения территории Выдранного двора

- Примечания:**
1. План озеленения территории сквера лист ЛД-4, ЛД-11, ЛД-12.
  2. План озеленения территории детской площадки сквера лист ЛД-13.
  3. План озеленения и расстановки РМБ на территории детской площадки и территории домов №14 и №16 сквера лист ЛД-21.
  4. План озеленения территории сквера лист ЛД-8, ЛД-9.

						<b>1029-22-ЛД / 1030-22-ЛД</b>		
						Многоквартирный жилой домик по адресу: г. Киров, ул. Назарова, д. 14.		
						Многоквартирный жилой домик со встроенными помещениями		
						эвакуационного назначения по адресу: г. Киров, ул. Назарова, д. 16		
Исполнитель	Клиент	Лист	№ докум.	Полное	Дата	Благоустройство и озеленение	Лист	Листов
Проектировщик	Владелец					площадки	ЛД	18
Дизайнер	Инженер							
САП								
Исполнитель						Генплан благоустройства и озеленения	ООО «Проект Строй ЕСК»	
						территории детской площадки		



## План покрытий территории детской площадки.



### Ведомость элементов покрытий проездов, тротуаров, отмостки

Поз.	Наименование	Тип констр.	Площадь покрытия, кв. м	Примечание	Производитель
<b>Тротуары и бортики из брусчатки, тол. 60 мм</b>					
1	- плитка «Промисловик», 400х200 мм, толщ. 60 мм, цвет серый, покрытие «Антишлепками» (арифметический коэффициент)	13, 17, 18	50 кв.м		ССК
2	- плитка «Промисловик», 400х200 мм, толщ. 60 мм, цвет серый, покрытие «Антишлепками» (арифметический коэффициент)	13, 17, 18	20 кв.м		ССК
3	- плитка «Славянка», 4-го типа размер, толщ. 60 мм, цвет серый, покрытие «Антишлепками»	18, 19	50 кв.м		ССК
4	- плитка «Курочка», 200х100 мм, толщ. 60 мм, цвет коричневый, покрытие «Антишлепками» (арифметический коэффициент)	10*, 12*, 17, 18	30 кв.м		ССК
5	- плитка «Лепесток», 100х500 мм, толщ. 100 мм, цвет серый		8 кв.м		ССК
<b>Покрытие резиной крошкой</b>					
6	- покрытие резиной крошкой (лабильные характеристики согласно конструкторской системе от производителя)	16, 17, 20, 21	199 кв.м		
7			100 кв.м		
8			9 кв.м		
9			9 кв.м		
10			2 кв.м		
<b>Покрытие песком</b>					
11	- песок «Бережок»	21, 22	20 кв.м		

### Ведомость линейных элементов покрытий

Поз.	Наименование	Тип констр.	Площадь покрытия, кв. м	Примечание	Производитель
<b>Тротуарный бордюр</b>					
	- бетонный бордюр БР 100 20 в, цвет серый	10	1,4 кв.м		ССК
	- бетонный бордюр БР 100 20 в, цвет серый	10	1,4 кв.м		ССК
	- бордюр металлический оцинкованный «СВЭСТ» (h=100 мм, толщина 2 мм, Контрастация)	10*, 10*, 11	1,4 кв.м		«СВЭСТ»
	- пластиковый бордюр 45 мм, длина 1м, Аккор, покрытие 24 см	14	1,4 кв.м		«Аккор-Сп»

### Ведомость элементов покрытий территории озеленения

Поз.	Наименование	Тип констр.	Площадь покрытия, кв. м	Примечание	Производитель
<b>Покрытие декоративной корой</b>					
12	- мульча кора сосны, фракция 20-30 мм, цвет натуральный	10*, 11, 11, 21	100 кв.м		
<b>Покрытие газонной травой</b>					
13	- газон рулонный	16, 10*, 11, 21	220 кв.м		
14	- дербиновая трава (семя 100г/м <sup>2</sup> ) с использованием гербицидов (разработка)	17	50 кв.м		«Агро-Сп»

#### Условные обозначения

- Граница земельного участка, выделенного под строительство многоквартирного жилого дома №104 и №105 по ул. Назарова
- Граница территории благоустройства многоквартирного жилого дома №104
- Граница земельного участка и территории для создания рекреационной зоны
- Граница территории благоустройства двора

#### Примечания:

1. Объемы брусчатки указаны без учета дорож. швов и шпала.
2. Объемы на озеленение при закупке материалов (высаживание деревьев, кустарников) и вывозе грунта (вывоз грунта) указаны.
3. План покрытия территории смонтирован листы №1-4, 11, 12.
4. Типы конструкций бортовых покрытий смонтированы листы №8-10, 20.

**1029-22-ЛД / 1030-22-ЛД**

Разработчик: ООО «Трофей» г. Киров, ул. Назарова, д. 14  
 Разработчик: ООО «Трофей» г. Киров, ул. Назарова, д. 14  
 Заказчик: ООО «Трофей» г. Киров, ул. Назарова, д. 14

Имя	Фамилия	Должность	Подпись	Дата	Специал.	Лист	Листов
Разработчик	Владимир						
Проверен	Владимир						
Ген. Дир.	Владимир						
ЛД						19	
План покрытия территории детской площадки						ООО «Трофей» г. Киров ССК»	

## Разбивочный план покрытий территории детской площадки.



### Условные обозначения:

- Плиты брусчаткой
- Мелко гравийная засыпка
- Трава
- Гибридная трава Green Hybrid
- Рулонная газонная трава
- Мелко гравийная засыпка
- Граница земельного участка (северного по сторонам по межеванию земельного участка №15 и №16 по ул. Изюмная)
- Граница участка лозы и протектора для проезда пожарной машины
- Ограждение территории. Внутреннее ограждение

### Примечания:

1. План территории территории детской площадки: sheets 02- 09
2. План покрытия территории: sheets 10- 1, 11, 12
3. План конструкции бордюров покрытия: sheets 13- 15, 16

						<b>1029-22-ЛД /1030-22-ЛД</b>			
						Муниципальное жилое здание по адресу: г. Куров, ул. Изюмная, д. 15.			
						Мультифункциональное жилое здание со встроенными помещениями обслуживания населения по адресу: г. Куров, ул. Изюмная, д. 15.			
Изм.	Кол.	Лист	№ЛД	Подпись	Дата	Благоустройство и озеленение жилой среды	Степень	Лист	Листов
Разработка		Выполнение					ЛД	20	
Проверка		Внедрение							
ГИП		Оформление							
						Разбивочный план покрытия территории детской площадки.			
						ООО «Проект-Спейс-ССК»			



## Координаты точек покрытий территории детской площадки.



### Условные обозначения:

- Покрытие асфальтовое
- Место под посадку растений
- Песок
- Гибкая травяная мата Safety Mat®
- Резиновое покрытие
- Место под посадку растений
- Границы земельного участка, определенная по строительству многоквартирного жилого дома №10 и №10/30 по ул. Назарова
- Границы земельного участка и территории для прохода пожарной машины
- Ограждение территории Бирюзовой Двора

- Примечания:**
1. План покрытий территории детской площадки см. листы ЛД-19.
  2. Разбивочный план территории детской площадки см. листы ЛД-20.
  3. План покрытий территории см. листы ЛД-1, 11, 12.
  4. Титул строительной организации см. листы ЛД-24, 25.

<b>1029-22-ЛД / 1030-22-ЛД</b>					
Мультифункциональное жилое здание по адресу: г. Киров, ул. Назарова, д. 14, многоквартирное жилое здание со встроенной подземной автомобильной стоянкой по адресу: г. Киров, ул. Назарова, д. 14.					
Масштаб:	1:500	Лист №:	ЛД-21	Дата:	
Разработчик:	Бригадир	Проектировщик:	Владимир Колышников	Инженер:	ЛД
Исполнитель:	ООО «Промекс Северо-Восток»	Специалист:	ЛД	Лист:	21
Тема:	Координаты точек покрытий территории детской площадки				ООО «Промекс Северо-Восток»

# План озеленения и расстановки МАФ на территории детской площадки и территории домов №14 и №16.

## Ведомость малых архитектурных форм и переносных изделий

Поз.	Обозначение	Наименование	Кол.-во шт.	Производство
11.		Карусель Арт. 94418-22	1	
12.		Гармо из нержавеющей стали	1	
13.		Мир с секан	1	
14.		Сидяк с качалкой на склоне	1	
15.		Сетка-радикулит на склоне	1	
16.		Лавочки на склоне		
17.		Лавочки на склоне		
18.		Самый набор: 100x500x10, 1-2000	2	
19.		Скамья 100x200	3	
20.		Скамья 100x200	4	
21.		Муралы	8	
22.		Панель на бетонное основание		
23.		Велопарковка	4	

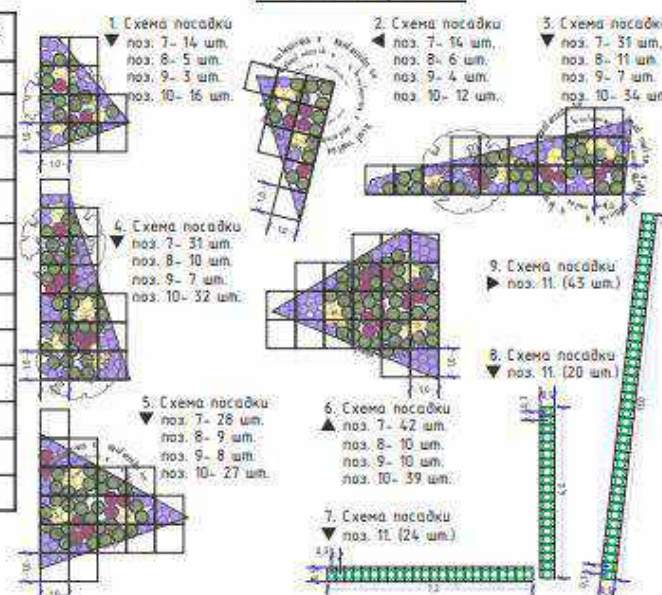
## Ведомость малых архитектурных форм и переносных изделий

Поз.	Обозначение	Наименование	Кол.-во шт.	Производство
1.		Прогрессивная карусель конструктор Арт. АТ-54-01	1	
2.		Вертушка Арт. 25001	1	
3.		Качели Арт. ИД 0102-1	1	
4.		Качели Арт. ИД 0103-1	1	
5.		Качели-конструктор Арт. ИД 0104-1	1	
6.		Качели на пружинах Арт. ИД 0201-2	1	
7.		Домик Арт. ИД 0202-4	1	
8.		Вертушка Арт. ИД 0203-2	1	
9.		Заслонка для солнца Арт. ИД 0501-1	1	
10.		Колесо Арт. ИД 0204-2	1	

## Ведомость элементов озеленения

Поз.	Условное обозначение	Наименование породы и вида насаждения	Высота (см), упаковка	Кол.-во шт./м <sup>2</sup>
Деревья и кусты				
1.		Елка обыкновенная	050-300 / 4000-80	2
2.		См. обыкновенная	050-300 / 4000-80	2
3.		Клен гиннала	080-250 / 4000	1
4.		Яблоня айва обыкновенная	125	5
5.		Кизильник блестящий	145-150 / 15	98
6.		Стефанандра вечнозеленая	145-150 / 15	79
7.		Обелиска «Ива»	11	160
8.		Таксододиум обыкновенный «Пальма белая»	11	51
9.		Крылатка лекарственная «Рисон Милл»	11	34
10.		Терн «Коронет»	11	160
11.		Валуня остролистая «Корд Фислер»	11	81

## Схемы посадки растений



## Условные обозначения

- Траншея земляного основания, забетонированной под строительство наземных форм МАФ №14 и №16 по ул. Назарова
- Траншея территории благоустройства наземных форм МАФ №14
- Траншея углубления входов и проходов для прохода пешеходов
- Ограждение территории благоустройства МАФ

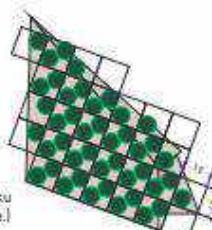
## Примечания:

- Работы по озеленению при установке малых архитектурных форм и оборудовании территории благоустройства и посадке растений выполняются с соблюдением всех правил безопасности.
- План территории территории озеленения лист. ЛД-1, ЛД-10.
- План покрытия территории детской площадки озеленения лист. ЛД-10.
- План озеленения территории домов №14 и №16 лист. ЛД-5, ЛД-6.
- План привязки деревьев и посадок кустов территории детской площадки озеленения лист. ЛД-23.

10. Схема посадки поз. 5. (35 шт.)



11. Схема посадки поз. 6. (44 шт.)



1029-22-ЛД / 1030-22-ЛД				
Муниципальное учреждение по адресу: г. Киров, ул. Назарова, д. 14				
Унитарное предприятие по адресу: г. Киров, ул. Назарова, д. 14				
Объект государственного назначения по адресу: г. Киров, ул. Назарова, д. 14				
Изм.	Лист	Лист №10 из 10	Лист №11 из 11	Лист №12 из 12
Разработчик	Архитектор			
Дизайнер	Ведущий архитектор			
Инж.	Коллектор			
АП				
Исполн.				
Благоустройство и озеленение жилой среды			ЛД	22
План озеленения и расстановки МАФ на территории детской площадки и территории домов №14 и №16			ООО «Гроуинг Спейс ССЗ»	



# План привязки деревьев и посадок массивом территории детской площадки.



- Условные обозначения**
- Посадки массивом
  - Условные зеленые покрытия
  - Посадки газонные
  - Гибридная посадка Green Hybrid
  - Границы земельного участка, определенное по структуре кадастровых данных №74 и №76 по ул. Нагорная
  - Границы территории благоустройства многоквартирного жилого дома №74
  - Границы условной зоны и территории, для привязки посадочных масс
  - Огражденная территория дворового двора

						<b>1029-22-ЛД / 1030-22-ЛД</b>			
						Мультиформатное жилое здание по адресу г. Киров, ул. Нагорная, д. 14			
						Мультиформатное жилое здание со встроенными помещениями			
						общественного назначения по адресу г. Киров, ул. Нагорная, д. 14			
Имя	Класс	Длина	Ширина	Площадь	Высота	Благоустройство и озеленение жилой среды	Сводка	Лист	Листов
Разработчик	Внедрен						ЛД	23	
Проектировщик	Внедрен								
Город	Котельничское								
Год									
						План привязки деревьев и посадок массивом территории детской площадки			
						ООО «Хорошев Строй ССК»			

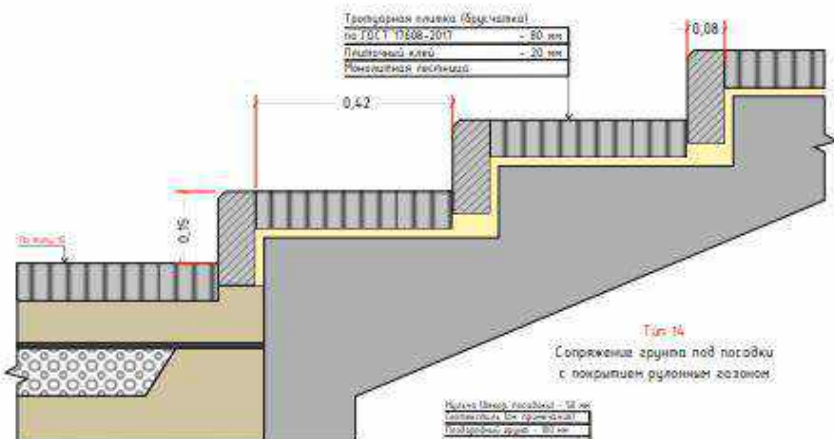
**Примечания:**  
 1. Работы по озеленению при запуске новых архитектурных форм и оборудования, материалы благоустройства и газонных покрытий, материалы и условия работы с объектом в условиях проектного благоустройства.  
 2. План озеленения территории территории дома №74 и №76.  
 3. План озеленения и благоустройства территории детской площадки и территории дома №74 и №76 (контур линии ЛД-22).



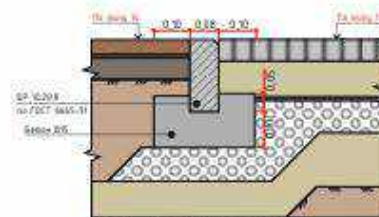


# Типы конструкций дорожных покрытий.

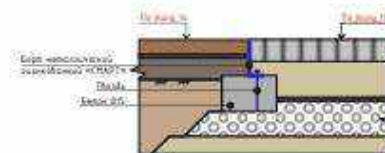
**Тип 12**  
Схема устройства наружной лестницы



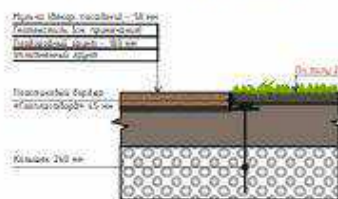
**Тип 13**  
Конструкция покрытия прощуров (крепление бетонной борти)  
при сопряжении с грунтом под посадку



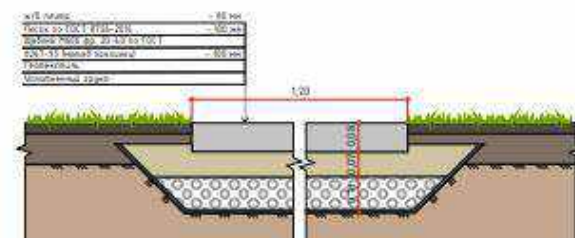
**Тип 13\***  
Конструкция покрытия прощуров (крепление металлической борти)  
при сопряжении с грунтом под посадку



**Тип 15**  
Сопряжение грунта под посадку с покрытием  
рулонным газоном на проезде пожарных машин



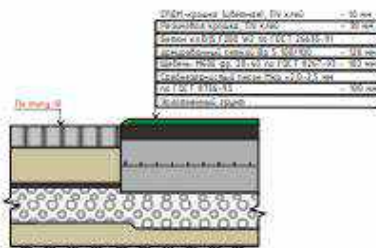
**Тип 16**  
Конструкция покрытия борозки ж/б плитам  
при сопряжении с рулонным газонном



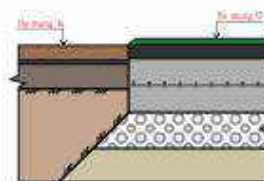
**Тип 17**  
Конструкция покрытия гибридной травой Green Hybrid  
(с противодарной подложкой) при сопряжении с прощуром



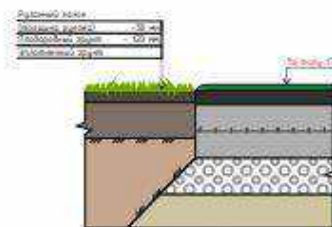
**Тип 18**  
Конструкция резинового покрытия с ЕПДМ-краской  
на бетон при сопряжении с прощуром



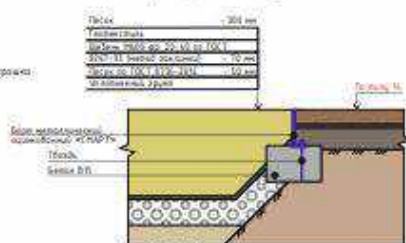
**Тип 19**  
Конструкция резинового покрытия с ЕПДМ-краской  
на бетон при сопряжении с грунтом под посадку



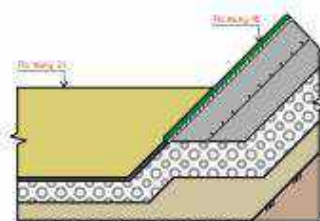
**Тип 20**  
Конструкция покрытия рулонным газонном  
при сопряжении с ЕПДМ-краской на бетон



**Тип 21**  
Площадкой из песка  
при сопряжении с грунтом под посадку



**Тип 22**  
Конструкция покрытия откосов из резинового покрытия  
с примыканием к песку (песочища)



**Условные обозначения:**

- Бетонная
- Гранулы дренажа
- Песок
- Песок с гравием
- ЕПДМ-краска (цветная) - резиновое покрытие
- Резина
- Песок с гравием
- Гранулы дренажа
- Гранулы дренажа
- Гранулы дренажа

**Примечания:**

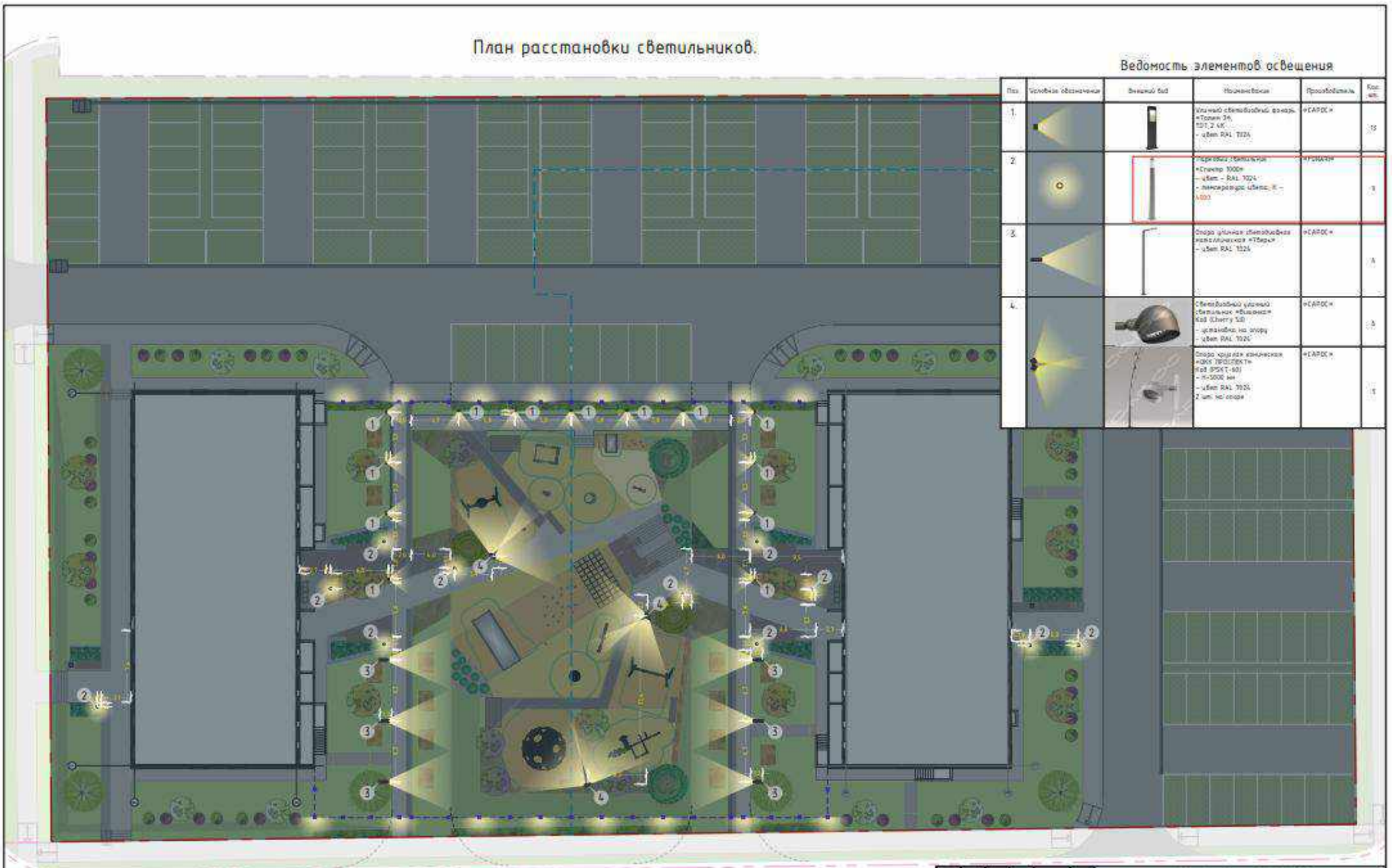
1. Бетонный лист должен соответствовать классам В8-4, В10, В15
2. \* Подложка под борт должна быть жесткой, состоять из нескольких слоев
3. В откосных прощуров и прощуров под посадку не допускается

						1029-22-ЛД / 1030-22-ЛД		
						Резидентное жилое здание по адресу: г. Киров, ул. Нагорная, д. 14		
						Резидентное жилое здание с благоустроенными помещениями		
						объекта жилищно-коммунального хозяйства по адресу: г. Киров, ул. Нагорная, д. 14		
						Благоустройство и озеленение жилого двора		
						Сроки	Лист	Листов
						ЛД	25	
						Типы конструкций дорожных покрытий		
						ООО «Проект Спайр ССК»		
						И.контр.		

# План расстановки светильников.

## Ведомость элементов освещения

№	Условное обозначение	Внешний вид	Наименование	Производитель	Кол. шт.
1.			Уличный светодиодный фонарь «Торон 2» - высота 2 м. - индекс RAL 7024	«САРДС»	18
2.			Современный светильник «Супер 1000» - индекс - RAL 7024 - люминесцентная лампа, E-40/30	«Искра»	3
3.			Фонарь уличный светодиодный «Торон» - индекс RAL 7024	«САРДС»	4
4.			Светодиодный уличный «Батальон» «Визир» «Визир» - диаметр 500 - установка на опору - индекс RAL 7024	«САРДС»	3
			Фонарь уличный светодиодный «Торон» «Визир» «Визир» - диаметр 500 - установка на опору - индекс RAL 7024 2 шт. на опору	«САРДС»	4



Примечания:  
1. Любые изменения при заказе или монтажных работах в отношении материалов, оборудования и осветительных приборов согласовывать с проектной организацией.

						<b>1029-22-ЛД / 1030-22-ЛД</b>				
						Проект осветительного оборудования по адресу: г. Киров, ул. Нагорная, д. 14. Многоквартирное жилое здание со встроенными помещениями общественного назначения по адресу: г. Киров, ул. Нагорная, д. 14.				
Имя	Курт	Посл	ИРМ	Подпись	Дата	Ведомость элементов и элементов: многоград		Листы	Лист	Листов
Разработчик	Средина					Лист расстановки светильников:		000 «ГРОУП» ЕПРЮ ЕСК»		
Проверил	Владимир							ЛД	26	
ГДП	Светлана									
ГЛП										
Исполн										



АНАЛОГИ К АССОРТИМЕНТНОЙ ВЕДОМОСТИ РАСТЕНИЙ. ОПИСАНИЕ И ХАРАКТЕРИСТИКА.



**ЕЛЬ ОБЫКНОВЕННАЯ**

Дерево высотой до 30 м, диаметр кроны до 5 м.  
 - теневынослива, предпочитает вблизи почвы и воздуха.  
 - хорошо переносит обрезку кроны.  
 - хорошо адаптируется на возвышениях долой по кроне.  
 - вынослива, как и к вредным насекомым.  
 - вынослива, на рекомендациях высаживать в местах с сильной ветровой нагрузкой.  
 - зимостойкость высокая.



**ГОСНА ОБЫКНОВЕННАЯ**

Дерево высотой до 10-12 м.  
 - очень светолюбива.  
 - жаро и засухоустойчива.  
 - не выдерживает переувлажнения почвы.  
 - в почвах и вблизи выработанных.  
 - плохо переносит заливные почвы, влажные почвы, болот, вода.  
 - плохо приживается при посадке с открытой корневой системой. При посадке нужно обязательно обеспечить хороший уход.  
 - хорошо переносит обрезку и стрижку.  
 - подвержена вредным насекомым. При посадке прищипывать рекомендуется обрезку фундамента.  
 - зимостойка и морозостойка.



**ЯБЛА МАЛОПЛОДНАЯ**

Дерево с плодами, обильными или широкоплодными, высотой до 10 м, диаметр кроны до 5-6 м.  
 - теневынослива.  
 - среднетребовательна к плодородию почвы.  
 - на почвах сухих, песчаных и засоленных не растет.  
 - предпочитает в южных и засушливых районах.  
 - рекомендуется проводить дополнительные поливы в засушливые периоды.  
 - хорошо переносит стрижку и обрезку, задерживает пыль.  
 - хорошо переносит стрижку и формовку, хорошо восстанавливается после посадки.  
 - зимостойкость высокая.



**ЯБЛО ДИКОЕ (ЯБЛО ДИКОЕ)**

Дерево высотой до 10-12 метров, диаметр кроны до 5-6 м.  
 - теневынослива, растет довольно медленно.  
 - широкоплодная широкоплодная кроной.  
 - хорошо переносит стрижку и обрезку.  
 - хорошо переносит стрижку и обрезку, задерживает пыль.  
 - хорошо переносит стрижку и формовку, хорошо восстанавливается после посадки.  
 - зимостойкость высокая.



**КЛЕН-ГОРЧАК**

Кустарник, распростертый кустарник или небольшое дерево, высотой до 4-5 м, диаметр кроны до 20-40 см.  
 - светолюбив, вынослив, зимостойкий.  
 - в почвах не требовательна, но предпочитает в близости почвы.  
 - умеренно жаростойкий и засухоустойчивый.  
 - зимостойкий, хорошо развивается в стрижке и обрезке.  
 - хорошо переносит стрижку, обрезку и стрижку.  
 - зимостойкость высокая.



**СОРГОВИДНО-ОБЫКНОВЕННАЯ (БЕЛЫЙ СОСНА)**

Кустарник с раскидистой кроной и ветвями, высотой до 3 м, диаметр кроны до 3-4 м.  
 - теневынослива, растет довольно медленно.  
 - хорошо переносит стрижку и обрезку.  
 - хорошо переносит стрижку и обрезку, задерживает пыль.  
 - хорошо переносит стрижку и формовку, хорошо восстанавливается после посадки.  
 - зимостойкость высокая.



**СОРГОВИДНО-ОБЫКНОВЕННАЯ (БЕЛЫЙ СОСНА)**

Дерево высотой до 3-5 м, диаметр кроны до 3 м.  
 - теневынослива, растет довольно медленно.  
 - хорошо переносит стрижку и обрезку.  
 - хорошо переносит стрижку и обрезку, задерживает пыль.  
 - хорошо переносит стрижку и формовку, хорошо восстанавливается после посадки.  
 - зимостойкость высокая.



**СОРГОВИДНО-ОБЫКНОВЕННАЯ (БЕЛЫЙ СОСНА)**

Дерево до 3 м, диаметр кроны до 3 м.  
 - теневынослива, растет довольно медленно.  
 - хорошо переносит стрижку и обрезку.  
 - хорошо переносит стрижку и обрезку, задерживает пыль.  
 - хорошо переносит стрижку и формовку, хорошо восстанавливается после посадки.  
 - зимостойкость высокая.



**СОРГОВИДНО-ОБЫКНОВЕННАЯ (БЕЛЫЙ СОСНА)**

Дерево до 3 м, диаметр кроны до 3 м.  
 - теневынослива, растет довольно медленно.  
 - хорошо переносит стрижку и обрезку.  
 - хорошо переносит стрижку и обрезку, задерживает пыль.  
 - хорошо переносит стрижку и формовку, хорошо восстанавливается после посадки.  
 - зимостойкость высокая.



**СОРГОВИДНО-ОБЫКНОВЕННАЯ (БЕЛЫЙ СОСНА)**

Дерево до 3 м, диаметр кроны до 3 м.  
 - теневынослива, растет довольно медленно.  
 - хорошо переносит стрижку и обрезку.  
 - хорошо переносит стрижку и обрезку, задерживает пыль.  
 - хорошо переносит стрижку и формовку, хорошо восстанавливается после посадки.  
 - зимостойкость высокая.



АНАЛОГИ К АССОРТИМЕНТНОЙ ВЕДОМОСТИ РАСТЕНИЙ. ОПИСАНИЕ И ХАРАКТЕРИСТИКА.



**СОСНА ГОРНАЯ «ТАУМИКС»**

Полноценный кустарник высотой не более 1,5 – 2 м с густоветвистой побеговой, в диаметре до 2,5–5 м. Декоративно за счет плоскокруглой формы кроны, темно-зеленой хвои и симметричных желто-коричневых шишек.

- светолюбива, выносит зимнее опадение;
- мало требовательна к почве и влаге;
- жаростойка, относительно устойчива к заболеваниям кроны и хвои;
- хорошо переносит обрезку и прищипку;
- зимостойкость высокая.



**ГОРТЕНЗИЯ МЕТЕЛЬЧАТАЯ «НУТТЛ ДАЙМ»**

Лобовидной кустарник высотой 80–112 см с компактной кроной и приподнятыми, жесткими побеговыми. Декоративна цветочной кроной небольшого размера и крупными, плотными, шарообразными соцветиями из зеленовато-белых стерильных цветков. Цветение обильное и продолжительное в июне-сентябре.

- светолюбива, хорошо растет в прищипанном виде;
- предпочитает в почвенном слое;
- плохо реагирует на сухость, переувлажнение и щелочную реакцию почвы;
- хорошо переносит обрезку;
- хорошо адаптируется на подкормки и поливы в засушливые периоды;
- зимостойкость высокая.



**ГОРТЕНЗИЯ МЕТЕЛЬЧАТАЯ «НУТТЛ ДАЙМ»**

Куст высотой и шириной до 2,0–2,5 м. Крона ровная, симметричная, округлая. Декоративна крупными, плотными, шарообразными белоснежными соцветиями из стерильных цветков, слегка разбегающимися. Цветет в июле-сентябре.

- светолюбива, выносит небольшое опадение;
- переносит кратковременный застой воды;
- хорошо адаптируется к почвенным условиям;
- хорошо адаптируется на подкормки и поливы;
- зимостойкость высокая.



**Вейник бл. пространный**

**«МАД ВЕСТЕР»**  
Длиной в стеблях до 80–100 см. Образует конус. Высота до 50 см с темно-зеленой, блестящей, слегка шероховатой листвой, не зимующей на зиму. Цветет в конце июля. Колоски в начале цветения, затем бронзово-коричневые. Для солончаков, солончальных и пастбищных мест с удобрениями. Хорошо подходит для газонов и альпийских горок.



**ОБСЯНКА ПРОСТАЯ**

Высота 60–80 см. Образует округлый конус из глянцевой серо-зеленой листвы. Цветет в июне-июле, обильно и белыми цветками. Для солончаков с жарким летом (лучше жаростойкими), свободно почва.



**ГЕРАНИ «КОРАЛЛ»**

Высота до 40 см. Листья ярко-зеленые, глянцевые, розеточные. Цветки крупные, фиолетово-красные. Ветви широким и низким округлым. Цветет июля – сентябре. Для солончаков и солончальных мест с удобрениями, плодородными почвами.



**ЛЮСИЛЛА ТРИОБЯЗОВАННАЯ «ПРИТТИ АКОРИДА»**

Для обильной пышнелистной коронки разные оттенки розового цвета – от почти белого до темно-розового. Высота растения – около 50 см. Кусты раскинуты. Цветение длится несколько месяцев, начинается в июне и продолжается до сентября. Лучшее цветение на хорошо освещенных участках.



**КОЛОСОВИЦА ПУХЛЯКОВИДНАЯ «ИСТИННО КРАСНАЯ»**

Высота 80–100 см. Цветки мелкие, темно-красные, собраны в обильные соцветия. Хорошо подходит для солончаков, солончальных и пастбищных мест с удобрениями, плодородными почвами.



## ОБЩИЕ РЕКОМЕНДАЦИИ ПО УХОДУ ЗА ПОСАДКАМИ.

Посадку саженцев деревьев производят весной и осенью. Крупномеров же можно высаживать круглый год. Но все же лучше время для посадки крупномерных деревьев – лето. В этот период у растений все жизненные процессы активизируются, что позволяет легче перенести пересадку. К тому же отсутствует риск, что растение будет плохо прижиться из-за отсутствия влаги. Благодаря этому удается избежать ошибок. Если один год – зимний или про-чло держит корни, на посадку их разрешается. Главное условие – температура выше 5 градусов мороза и отсутствие ветра. Можно производить посадку и летом, если приобретать крупномер в пленочной упаковке, они не должны быть увлажнены. Для выкопки растений следует подобрать пасмурный день или хотя бы производить работы в вечернее время. Посадочные деревьями обычно поливают и обрабатывают стимуляторами роста, а в сильную жару притеняют.

Крупномерные деревья пересаживаются с большим комом земли, что позволяет избежать оголения корней и обеспечить быстрое приживаемости. **Подготовка.** Прежде всего, следует подготовить участок. Выкопать посадочные ямы (при зимней посадке за 3 месяца), создать дренажный слой и при необходимости – дренажный слой из щебня и песка толщиной 20-30 сантиметров. **Высадка.** Дерево освобождают от упаковки и при помощи обвязки помещают в центр посадочной ямы. Дренаж ямы засыпают щебнем (он должен быть влажным), тщательно утрамбовывая каждый слой, чтобы на основание растения. Ком земли с корнями саженца должен размещаться чуть выше уровня грунта (с расчетом на усадку).

**Полив.** По окончании работы саженец закрепляют подпорками или распорками. Растения рекомендуется укрывать только через полтора-два года, при полной усадке почвы и когда корневая система приживется на новом месте. Важно! Растения на стадии приживаемости следует поливать только, чтобы они на перее роста дерева не перенесли его.

Пересаженные деревья, особенно крупномерные, требуют особого внимания и тщательного ухода в период приживаемости на новом месте. Критическим является первый год после посадки.

**Почва** является самым важным фактором ухода за пересаженными деревьями и кустарниками. В первый два года после пересадки деревьям полив должен быть регулярным и обильным. Ни в коем случае нельзя допускать пересыхания корней. Полив должен осуществляться постепенно, постепенно увеличивая влажность почвы по всей глубине земляного кома. Наибольшая влажность почвы достигается в слое 40-50 см. Полив почвы должен быть не менее площади проекции кроны. Начинать поливать деревья и кустарники следует примерно с третьей декады апреля, а закончить осенью при наступлении заморозков. В случае очень сухой во второй половине октября, за два недели до наступления отрицательных температур, необходимо провести дополнительный обильный полив растений. Регулярность проведения полива зависит от погодных условий. Растениям требуется в дождливую погоду 2-3 раза в неделю, в сухую 4-5 раз. Примерная норма полива – 50-60 л воды на одно большое дерево. Необходимость проведения полива устанавливается путем выкопки пробы почвы из приблизительного круга с диаметром 2-5 см. Если при скатывании комка почвы формируется в комке, она достаточно увлажнена, если рассыпается – требуется полив. Весной, с наступлением замкалания почвы температура воздуха днем > 5°C) и сухой погоды необходимо регулярное (1-3 раза в неделю) опрыскивание водой из шланга кроны взрослых деревьев в вечерние или утренние часы (по убавлению появления ожогов на хвое владелицы посадки) прямыми солнечными лучами на капли воды на хвое). Опрыскивание водой кроны деревьев вливанием водой следует проводить: летом в сухую и жаркую погоду в вечернее время.

**Удобрения** почвы и мульчирование имеют немаловажное значение в повышении зимостойкости декоративных растений. Первый полив необходимо проводить весной, сразу же после таяния снега, как только подсохнет верхний слой почвы. Достаточно простое, последующее – в зависимости от увлажнения почвы, но не реже 2-3 раз за вегетационный период. Лучше это делать после дождя или полива (удобнее рыхления не должно проводиться). Если рыхления не требуется, если приблизительно круг закрыт мульчированным материалом (декоративной щепой, корой). Оптимальная толщина слоя мульчи – 5-7 см.

**Удобрения деревьев:** В период вегетационного срока (периодич. проводят однократную обработку карбидами конки деревьев «Биолюксом» и «Микроксом». Данные препараты стимулируют образование корней воглазкой, стимулируют развитие боковых частей почечных почек и способствуют лучшему усвоению макроэлементов. Рекомендуется внести комплексные удобрения пролонгированного действия – «Супера» и «Оксидол». Они обеспечивают потребности дерева в азоте, фосфоре, калии и микроэлементах. Таблетки «Супера» растворяются в течение 6-9 месяцев, а таблетки «Оксидол» – в течение двух лет.

**Обрезка** является одной из основных мероприятий по уходу за насаждениями взрослых деревьев и кустарников. Обрезка может проводиться с целью: удаления частей, поврежденных вредителями; прореживания кроны (санитарная); удаления старых сухих кроны (молодизация); придания кроны формы и размера (формовая). Обрезка является сложным процессом, поэтому ее должны выполнять профессионалы.

**Укрытие** растений. Саженцы пересаженных деревьев и кустарники (кроме, конечно, дождевальных и др.) укрывают на зиму крафт-бумагой, эвротканью, спандобельем, нетканым материалом. Тканевыми кустарники и особенно саженцы укрывают лапником (бумага кустарники пригибает к земле, а затем укрывает). Укрывают также растения, подверженные вымерзанию: жасмин (разные сорта), можжевельник, пестролистный, пестролистный, в зависимости от погодных условий, в конце ноября или начале апреля месяца. При укрытии растений нельзя использовать пластиковые, способствующие выпреванию и загниванию растений.

**Уход от вредителей и болезней.** При обнаружении признаков заболевания деревьев и кустарников, а также при появлении на них вредителей следует обратиться к специалистам службы защиты растений для получения квалифицированной помощи.

В связи с началом периода вегетации растений, необходимо производить мероприятия по поливу (апрель – октябрь). Весной, с наступлением замкалания почвы температура воздуха днем выше 5°C) и сухой погоды необходимо регулярное (1-3 раза в неделю) опрыскивание водой из шланга кроны взрослых деревьев в вечерние или утренние часы (по убавлению появления ожогов на хвое владелицы посадки) прямыми солнечными лучами на капли воды на хвое).

Опрыскивание водой кроны деревьев вливанием водой следует проводить: летом в сухую и жаркую погоду в вечернее время.

\*Проблемы полива решаются согласно нижеследующей таблице.

Расстояние (диаметр кроны взрослого растения)	Водопотребление (в среднем для супеси и суглинки)			Частота полива
	Прохладный климат (t до 12) (1)	Теплый/влажный климат (t до 12-25) (2)	Жаркий/сухой климат (t свыше 25) (3)	
Небольшой куст (90 см)	1,5 л	2,0 л	3,0 л	3-4 дня
Большой куст (1,5 м)	3,0 л	5,0 л	8,0 л	6-10 дней
Небольшое дерево (3 м)	10 л	20,0 л	31,0 л	6-10 дней
Большое дерево (6 м)	45 л	80 л	125 л	6-10 дней
Большое дерево (более 6 м)	60 л	125 л	150 л	6-10 дней
Клубничное растение (многолетники)	25 мл	25 мл	50 мл	6-10 дней

Рекомендации касаются усредненных характеристик. Норма полива зависит от коэффициента фильтрации грунта (продусная способность и почвенной структуры). Необходимо проводить мероприятия по задержке влаги в почве с помощью мульчи и только в случае необходимости рециркулировать полив.

### КАК ПРАВИЛЬНО ПОДГОТОВИТЬ ПОЧВУ ДЛЯ ТАЗОНА.

Подготовка почвы для выращивания рассады должна состоять из нескольких этапов. Необходимо обеспечить влажность воздуха на протяжении всего периода.

#### Уборка и выравнивание

Первый этап работ по подготовке территории под тазон – это уборка и последующее ее выравнивание. Любая земляная кривизна будет выливаться на рассаду, если приблизительно не разровнять, а незначительные неровности можно при помощи граблей. Если участок незначительной высотой, то выравнивать землю можно при помощи граблей. Для этого нужно:

- сделать любой курс, в том числе только концы, бегом;
- также можно обработать выемки на поверхности территории. Если на нем замечаются бугорки или перепады высоты, нужно сделать поперек борозды;
- борозды и концы разравниваются с помощью специальной штыковой лопаты. Земля, оставшаяся после снятия бугорков, используется для заполнения ямок и впадин.

#### Уплотнение грунта

Уплотнение земли нужно после того, как она окончательно выровнена. Уплотнение территории проводят при помощи специального инструмента – катка. Его основой является полив боробан. Каток имеет небольшие колеса, покрытые резиновыми прорезиненными. При необходимости без оборудования можно уплотнить грунт с помощью бегом в обертку боробан. Число ходов должно быть не менее 10, лучше использовать каток с весом более 100 кг. Если каток отсутствует, то можно использовать для уплотнения почвы тяжелые предметы, например, кирпичи. По окончании уплотнительных работ верхний слой грунта рекомендуется взрыхлить граблями.

\* Уплотнение земли под тазон очень важно, поскольку чем она плотнее, тем лучше удерживается посаженные растения. После этого, как подготовка и уплотнение завершено, посевная территория должна быть ровной и чистой.

#### Полив тазона

Как только территория под посадку полностью готова, можно приступать к непосредственной посадке растений. Технология высевания семян проста – семена равномерно распределяются по площади. Сначала это делается вдоль территории, потом – поперек нее.